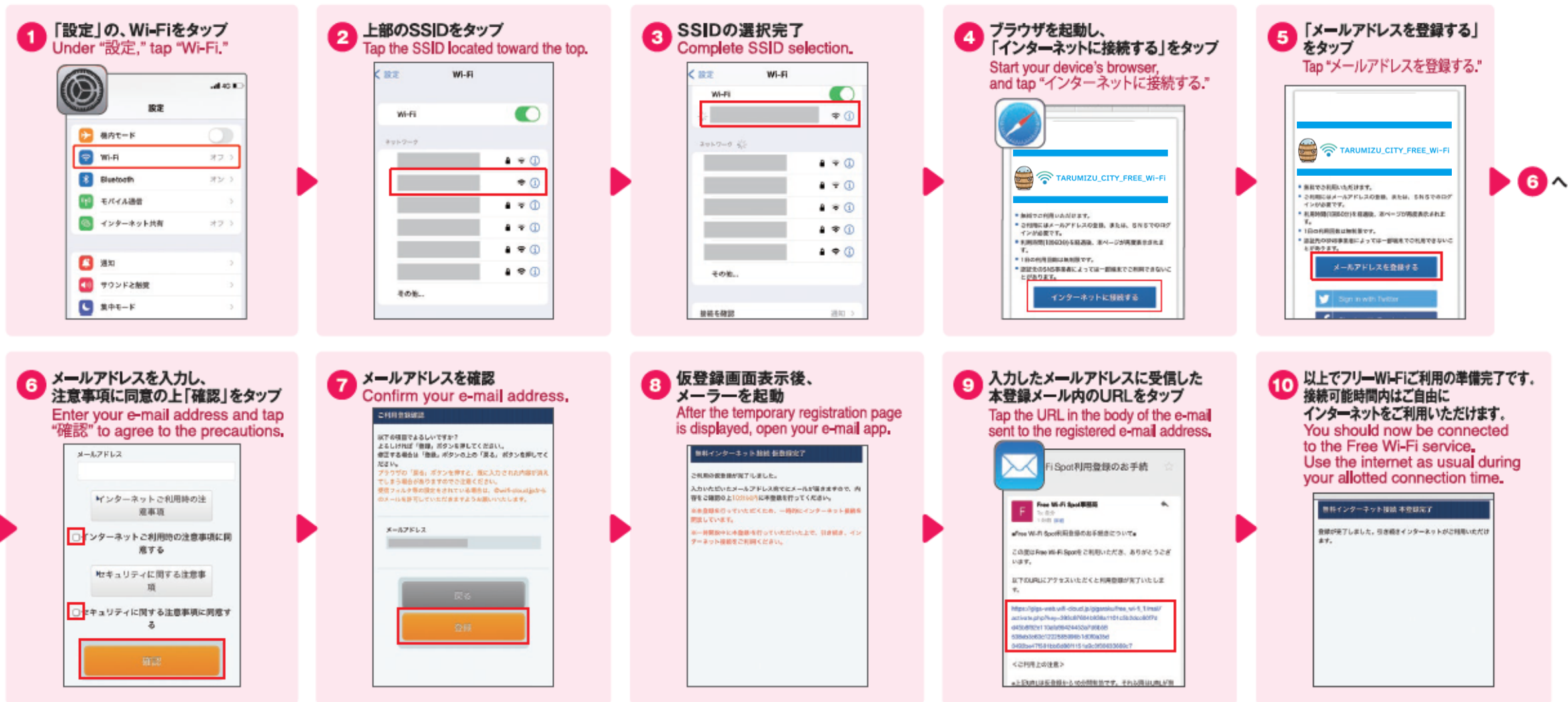


垂水市公衆無線LAN 接続手順 (1-1 iOS: メールアドレス認証の場合)

【SSID】 TARUMIZU_CITY_FREE_Wi-Fi

【1回の利用可能時間】 60分

【1日の利用可能回数】 5回



※2回目以降のご利用時は手順が簡略される場合がございます。※本登録メール送信から10分後、登録完了にかかわらずネットワークは切断されます。※画像および遷移フローは2022年6月時点のものであり、変更される場合があります。※iOS商標は、米国Ciscoのライセンスに基づき使用されています。※App Storeは、Apple Inc.のサービスマークです。※Android、Google Play は、Google Inc.の商標です。※TwitterのロゴはTwitter, Inc.またはその関連会社の登録商標です。※Facebook および Facebook ロゴはMeta Platforms, Inc.の商標または登録商標です。※dアカウントは、株式会社NTTドコモの商標または登録商標です。※記載されている商品、サービス名は各社の商標または登録商標です。※The connection procedure may be simplified for subsequent connections.※You will be disconnected from the network 10 minutes after this registration e-mail is sent, regardless of whether registration has been completed. ※The images and screen flow are current as of June 2022 and are subject to change.

垂水市公衆無線LAN 接続手順 (2-1 Android: メールアドレス認証の場合)

【SSID】 TARUMIZU_CITY_FREE_Wi-Fi

【1回の利用可能時間】 60分

【1日の利用可能回数】 5回



※2回目以降のご利用時は手順が簡略される場合がございます。※本登録メール送信から10分後、登録完了にかかわらずネットワークは切断されます。※画像および遷移フローは2022年6月時点のものであり、変更される場合があります。※iOS商標は、米国Ciscoのライセンスに基づき使用されています。※App Storeは、Apple Inc.のサービスマークです。※Android、Google Play は、Google Inc.の商標です。※TwitterのロゴはTwitter, Inc.またはその関連会社の登録商標です。※Facebook および Facebook ロゴはMeta Platforms, Inc.の商標または登録商標です。※dアカウントは、株式会社NTTドコモの商標または登録商標です。※記載されている商品、サービス名は各社の商標または登録商標です。※The connection procedure may be simplified for subsequent connections.※You will be disconnected from the network 10 minutes after this registration e-mail is sent, regardless of whether registration has been completed. ※The images and screen flow are current as of June 2022 and are subject to change.