



# TAKAKUMA 高隈 登山マップ



## 高隈連山遠景



垂水市から望む高隈連山



大隅湖方向から望む高隈連山



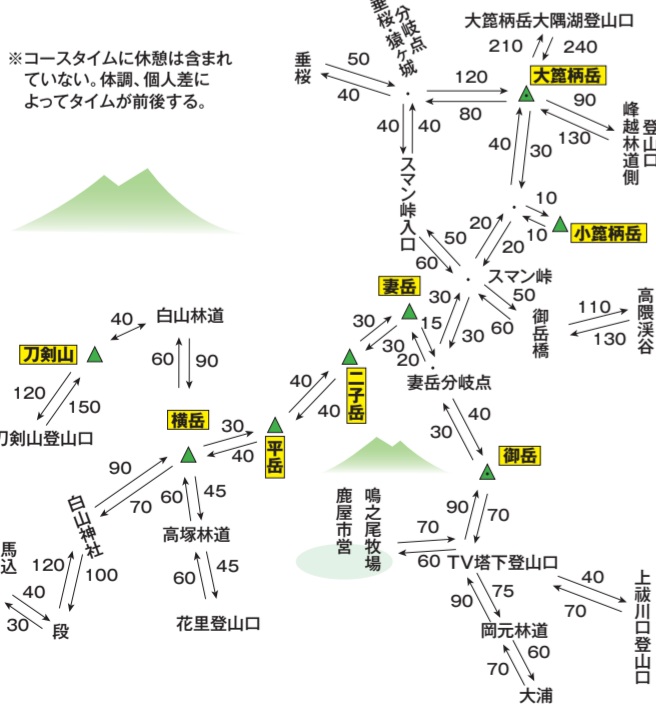
鳴之尾林道から望む高隈連山



鹿屋市東原町から望む高隈連山

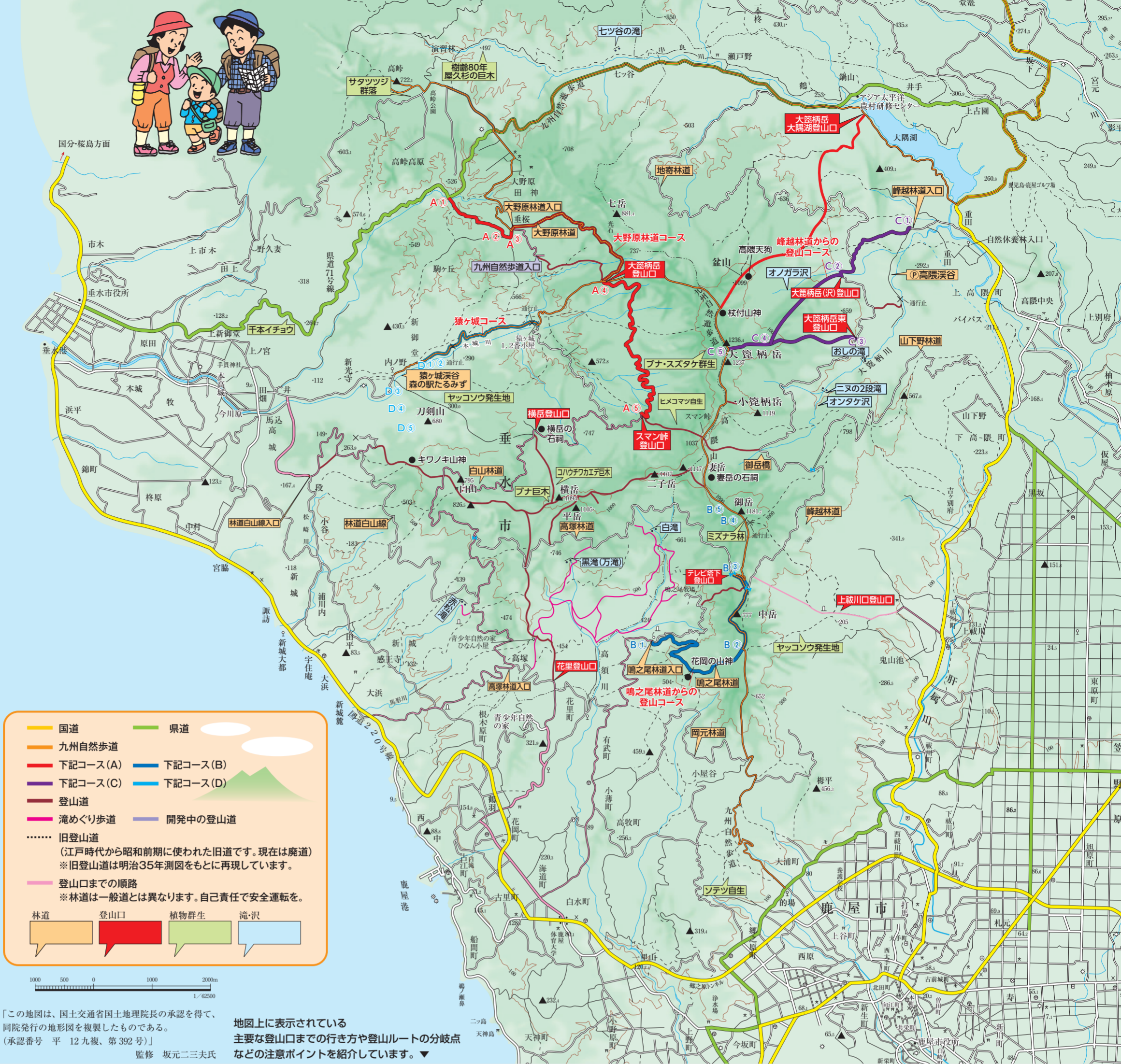
## 登山にかかる時間

※コースタイムに休憩は含まれていない。体調、個人差によってタイムが前後する。



観光ガイド組織名	TEL
アウトドアショップ CAMEL	0994-43-8757
鹿屋市認定登山ガイド(鹿屋市観光協会内)	0994-41-7010
	0994-41-6000

ウェブサイトからのお申込みはこちら



**Legend:**

- 国道 (National Road)
- 九州自然歩道 (Kyushu Natural Trail)
- 下記コース(A) (Sub-course A)
- 下記コース(B) (Sub-course B)
- 下記コース(C) (Sub-course C)
- 下記コース(D) (Sub-course D)
- 登山道 (Mountaineering Trail)
- 滝めぐり歩道 (Waterfall Circuit Trail)
- 開発中の登山道 (Under development)
- 旧登山道 (Old Mountaineering Trail)
- 登山口までの順路 (Route to the summit)

**Map Symbols:**

- 林道 (Forest Road)
- 登山口 (Summit Entrance)
- 植物群生 (Vegetation)
- 滝沢 (Waterfall)

Scale: 1:42500

この地図は、国土交通省国土地理院長の承認を得て、同院発行の地形図を複製したものである。(承認番号 平 12 九規、第 392 号) 監修 坂元二三夫氏

地図上に表示されている主要な登山口までの行き方や登山ルートの分岐点などの注意ポイントを紹介しています。

### A 大野原林道コース

A ① 県道71号線から垂桜集落へ向かいます

A ② 集落内は看板に沿って進みます

A ③ 大野原林道を進みます

A ④ 約3km進むと大笠柄岳登山口です

A ⑤ さらに3km進むとスマン峠登山口です(猿ヶ城林道分岐まで車両通行可)

### B 鳴之尾林道からの登山コース

B ① 鳴之尾林道入口(車両通行可)

B ② 途中、九州自然歩道への分岐あり(車両通行可)

B ③ テレビ塔下登山口は御岳の五合目です

B ④ 登山道にはユニークな看板があります

B ⑤ 御岳山頂

### C 峰越林道からの登山コース

C ① 峰越林道入口(車両通行可)

C ② 大笠柄岳(沢)登山口入口

C ③ 大笠柄岳東登山口入口

C ④ 合流分岐点

C ⑤ 大笠柄岳山頂

### D 刀剣山コース(不思議の山)

D ① 旧駐車場から見た刀剣山

D ② まずヶ淵下登山口入口

D ③ 内之野大橋刀剣山入口

D ④ 不思議の山 刀剣山の天狗岩

D ⑤ 山頂から見える桜島