

普通科 [定員40名]



進学コース

進学に向けて  
普通科目を中心に学習



ビジネスコース

進学や就職など  
幅広い進路に対応



生活デザイン科 [定員40名]



課題研究 興味関心に合わせて研究を深める

ファッションデザイン



フードデザイン



ライフデザイン



取得可能な資格・検定

簿記検定/ビジネス文書実務検定/情報処理検定/ビジネス計算実務/日本漢字能力検定/実用英語能力検定/実用数学技能検定/  
食物調理技術検定/被服製作技術検定(和服・洋服)秘書検定 ほか

部活動

弓道部/バスケットボール部/陸上部/野球部/茶道部/卓球部/家庭科クラブ/書道部 ほか  
※他校との合同チームによる活動もあります。

部活動・対外活動実績

- 家庭科クラブ
  - ・第1回全国高校生冷凍めん料理コンクール最優秀賞受賞
- 総合的な探究
  - ・地方創生☆政策アイデアコンテスト2023 九州経済産業局長賞 三菱UFJリサーチ&コンサルティング賞受賞
  - ・令和5年度かごしまを元気にする学生政策アイデアコンテスト 大賞
  - ・鹿児島県高校生探究コンテスト 優秀賞
- 特別国民体育大会「燃ゆる感動かごしま国体」綱引き競技・・・少年女子鹿児島県B:2位 鹿児島県A:3位 少年男子:3位
- 法務省主唱「社会を明るくする運動」法務大臣感謝状受領

主な進学先・就職先(直近5年間)

進学 国立滋賀大学/北九州市立大学/東海大学/九州産業大学造形短期大学部/鹿児島国際大学/鹿児島女子短期大学/  
第一幼児教育短期大学/鹿児島医療工学専門学校/KSC鹿児島情報専門学校/鹿児島第一医療リハビリ専門学校  
鹿児島キャリアデザイン専門学校/今村学園ライセンスアカデミー ほか

就職 芙蓉商事株式会社/株式会社さかや/官公アパレル株式会社垂水工場/川畑瓦工業株式会社/肝属郡医師会垂水中央病院/  
グローバル・オーシャン・ワークス株式会社/垂水市漁業協同組合/鹿児島きもつき農業協同組合/株式会社ニシムタ/  
京セラ株式会社/日清医療食品/生協コープ鹿児島 ほか

お問い合わせ

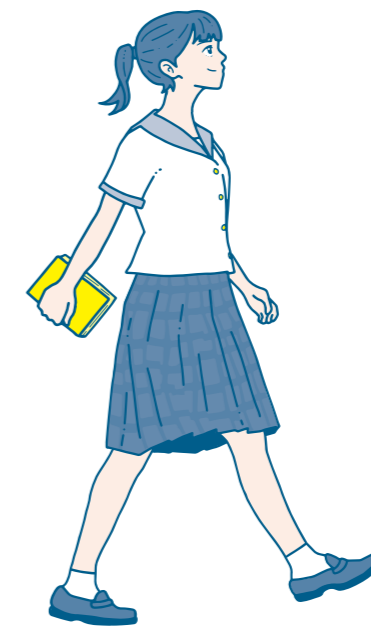
垂水高等学校  
住所 鹿児島県垂水市中央町14  
TEL 0994-32-0062



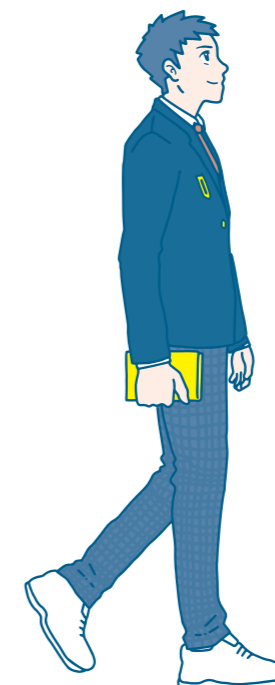
垂水市教育委員会 教育総務課  
住所 鹿児島県垂水市旭町61-2  
TEL 0994-32-7211



■ 補助金についての手続き等は、入学後に垂水高校で行います。学校から要請があった場合は、関係書類の提出をお願いいたします。



SEVEN 「垂水高校生」を  
応援する7つの  
サポート  
— 令和7年度 垂水高校は創立100周年を迎えます —  
SUPPORT



垂水市では  
「魅力ある垂水高校づくり」  
支援策として、  
7つのサポートを行っています。  
サポートを有効活用して、  
充実した高校生活を  
過ごしてください!



# SEVEN SUPPORT

## 1 | 通学費補助

通学定期実額の3分の2を補助します。  
※8月の通学実績は補助対象外

【例1】鹿屋市からバス通学の場合

リナシティ鹿屋 — バス — 垂水市役所前

年間178,200円

→ 3分の2の **118,800円** を補助

【例2】鹿児島市からフェリー通学の場合

鴨池港 — フェリー — 垂水新港 — バス — 垂水市役所

年間156,200円(フェリー110,000円/バス46,200円)

→ 3分の2の **104,133円** を補助



※運賃の改定・定期券の種類により、異なる場合があります。

## 2 | 東進ハイスクール 通信講座補助

東進ハイスクールの通信講座の受講料実額の全額を補助します。自分の進路希望に沿ったコースを選び、高校のパソコン室や自宅のパソコン・スマートフォンでも受講可能です。また、東京から東進スタッフを招き、集中講座等も開催しています。

【直近5年間での実績】

国立滋賀大学/北九州市立大学  
東海大学/九州産業大学造形短期大学部  
鹿児島国際大学/鹿児島女子短期大学  
第一幼児教育短期大学 等

【受講講座一例】

基礎英語/  
ベースチャレンジ英語/  
難易度別システム英語/  
小論文基礎トレーニング  
ほか



## 3 | 検定試験補助

学校指定の検定試験や資格試験を受験する生徒の検定費用実額の全額を補助します。さまざまな検定や資格を取得することで、将来への可能性を広げます。

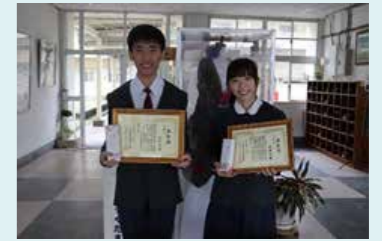
※同一検定同一級につき一回限り

【家庭科三冠王取得実績あり】

- 家庭科食物調理技術検定1級
- 被服製作技術検定和服1級
- 被服製作技術検定洋服1級  
※令和5年度 男子1人 女子1人

【取得実績検定一例】

実用英語技能検定/進研模試総合学カテスト/被服製作技術検定(和服・洋服)/ビジネス計算実務検定/ビジネス文書実務検定ほか



## 4 | 家賃補助(下宿等)

垂水市内に一人で賃貸住宅等に居住する生徒に対し、家賃相当分を補助します。食費や光熱水費が含まれている家賃の場合、それらをのぞいた家賃部分についての補助となります。

※月額上限20,000円。契約書の写しや支払いが確認できるものの提出が必要です。

- 市外中学校からの入学者実績あり



※写真はイメージです。

## 5 | 部活動等活性化補助

部活動や課外活動の活性化と学校のイメージアップを図る部活動等に対して、指導者謝金や活動費等を補助します。



【表彰実績】 第1回全国高校生冷凍めん料理コンクール 最優秀賞受賞

## 6 | 広報支援活動

学校のイメージアップや地域振興を図る広報活動に対し、フリーマガジン発行等の作成費等を補助します。年に2回発行している垂水高校フリーマガジン「TaruTama(タルタマ)」も支援しています。

【表彰実績】 鹿児島県優秀教職員表彰 「組織の部」にて表彰



## 7 | 制服等購入補助金

入学した生徒に対して、指定された制服等の購入費用を補助します。

※6万円を上限とし、在学中1回に限り、原則入学時に支給いたします。

【対象となる制服等】

ブレザー、冬スラックス、冬スカート、  
長袖シャツ、長袖ブラウス、  
ネクタイ、リボン、指定シューズ類、  
ニットセーター又はニットベスト

