

2021 垂水市企業

Guidebook

ガイドブック



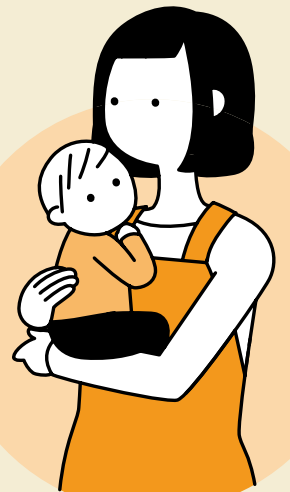
WORKERS



垂水市内

13 業種

38 社収録



先輩たちからのメッセージも！

就職は都会と地元、どっちにしよう

就職は都会と地元、どっちにしよう



Which to choose

「都会に出るか」、「地元に残る（帰る）か」これは就職活動をするにあたり、誰しも一度は悩む問題ではないでしょうか。都会で就職するか地元で就職するかは、企業選びにも大きく関わります。

そこで、今回は、先輩たちはどういった理由で勤務地・居住地を選んでいるのか、都会で就職する場合と地元で就職する場合の特徴を紹介します。

また、4・5ページでは、東京と鹿児島での生活を「見える化」してみました。都会と地元での生活は実際どのくらい違うのかを具体的にイメージしてみてください。

それぞれの特徴をきちんと把握し、「どこで、どんな人生を送りたいのか」、「どんな仕事で自分を活かせるのか」について考え、あなたが後悔のない選択をすることを願っています。

まず、先輩たちはどのような理由で勤務地・居住地を選んでいるかを調べてみました。就職情報会社マイナビの「2021年卒大学生Uターン・地元就職に関する調査」によると、以下のようになっています。

2021年卒大学生Uターン・地元就職に関する調査

地元就職を希望する理由（上位5位抜粋）

- 1位（自分の意思から）両親や祖父母の近くで生活したいから
- 2位 実家から通って経済的に楽だから
- 3位 地元（Uターン先）での生活に慣れているから
- 4位 地元の風土が好きだから
- 5位 仕事とプライベートを両立させたいから

地元（Uターン含む）就職を希望しない理由（上位5位抜粋）

- 1位 都会のほうが便利だから
- 2位 志望する企業がないから
- 3位 実家に住みたくない（離れたい）から
- 4位 給料が安そうだから
- 5位 地域にとらわれず働きたいから

Features

都会で就職する場合と地元で就職する場合の特徴について紹介します。

都会で就職

- 企業数や職種が多い
- 給与水準が高い
- 生活コストが高い
- 様々な人たちと出会える
- 交通インフラが整っている
- 遊べる場所やイベントが多い

地元で就職

- 企業数が少ない
- 地元貢献ができる
- 生活コストが安い
- 家族や友人が身近にいる
- 慣れ親しんだ環境で暮らせる
- 子育てがしやすい

Attention

「働く」と「暮らす」という2つの視点から比較してみましょう。

【働く】

都会は企業数が多く、ベンチャー企業から大企業まで規模・職種ともに選択の幅が広いというメリットがあります。企業規模が大きくなれば、多様な事業を国内外問わず展開している場合もあるため、スケールの大きな仕事に携わるチャンスも多いです。地元と比べると給与水準も高い傾向にあります。

地元は企業数が少なく、選択肢が限られますが、慣れ親しんだ場所で仕事ができ、また仕事を通じて地元貢献ができるといったメリットもあります。

【暮らす】

都会は給与が高い一方で、家賃などの生活コストが高くなります。交通インフラが整っており、休日は遊べる場所やイベントが多く、プライベートも充実できます。全国各地から人が集まるため、人との出会いも増えます。

地元は都会と比べて給与が低いです。家賃などの生活コストは低くなります。人とのつながりを窮屈に感じる人もいるかもしれませんが、家族や友人が身近にあり、慣れ親しんだ場所で安心感のある生活が過ごせます。自然が豊かで子育てしやすい環境ともいえます。

Point

最後に冒頭の問題に対するヒントをまとめてみました。

Point ①

キャリアアップ・娯楽・出会いを求めるなら
→都会就職

「ベンチャー企業や大企業で働きたい」、「プライベートを充実させたい」、「いろいろな人と会って成長したい」という人におすすめ！



Point ②

家族・地元の友人・快適を求めるなら
→地元就職

「家族と暮らしながら働きたい」、「地元の友人と頻りに会いたい」、「人が多いところが苦手」という人におすすめ！



就 職

◎企業数

東京都	鹿児島県
417,988 社	49,970 社

※中小企業庁ホームページ 2016年時点

◎初任給（千円）

東京都	鹿児島県
高卒 178.1 千円	高卒 156.7 千円
大卒 220.5 千円	大卒 191.8 千円

※令和元年度賃金構造基本統計調査

◎通勤時間

東京都	鹿児島県
約 94 分	約 58 分

※平成28年社会生活基本調査

◎平日における平均帰宅時間

東京都	鹿児島県
19時13 分	18時23 分

※平成28年社会生活基本調査

MEMO :

東京の企業数は鹿児島の約8.4倍！東京では自分の興味のある企業を見つけやすく、鹿児島では企業数が少ないため、業種によっては就職活動は苦労するかもしれません。初任給は東京が高卒で約2万円、大卒で約3万円高いようです。通勤時間は鹿児島が約36分短く、また、移動手段は鹿児島は多くが自家用車、東京は電車（しかも満員）であると考え、時間以上に大変でしょう。平均帰宅時間は鹿児島の方が50分早く、プライベートの時間を多く持てそうです。

家 計

◎家賃

東京都	鹿児島県
81,001 円	37,863 円

※平成30年住宅・土地統計調査

◎1か月の実収入（2人以上の勤労世帯）

東京都（区部）	鹿児島市
694,159 円	562,022 円

※総務省統計局家計調査年報2019年

◎1か月の実支出（2人以上の勤労世帯）

東京都（区部）	鹿児島市
514,523 円	410,293 円

※総務省統計局家計調査年報2019年

MEMO :

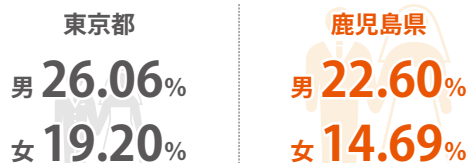
家賃は東京の方が約2.1倍高いようです。家賃のような固定費が高いほど生活が苦しくなるため、部屋選びは慎重にする必要があります。2人以上の勤労世帯の1か月の実収入と実支出の差額を比べてみると、

- ・東 京：収入 694,159円－支出 514,523円＝179,636円
 - ・鹿児島：収入 562,022円－支出 410,293円＝151,729円
- わずか27,907円の差しかなく、東京は収入も多いですが、支出も多いようです。

東京と鹿児島県の生活を「見える化」

結婚・出産・子育て

◎未婚率



※国立社会保障・人口問題研究所／人口統計資料集 2020

◎合計特殊出生率



※令和元年人口動態調査

◎出産費用（正常分娩の場合の平均）



※平成 28 年度国民健康保険中央会調べ

◎1か月間の教育費（2人以上の勤労世帯）



※総務省統計局家計調査年報 2019 年

MEMO：

未婚率は男女とも東京の方が高く、合計特殊出生率は東京が 1.15 人、鹿児島が 1.63 人となっています。

出産費用を見てみると、東京は鹿児島に比べ、約 1.4 倍高く、2人以上の勤労世帯の1か月間の教育費にいたっては約 2.4 倍となっています。

また、子育てや教育にかかる費用の負担や親族によるサポート等を考えると、鹿児島は東京と比べて、結婚・出産・子育てがしやすい環境と言えます。

生活

◎病院数（人口 10 万人当たり）



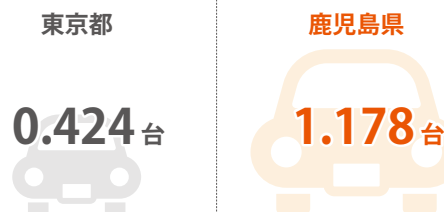
※平成 30 年医療施設調査

◎治安（人口千人当たり）



※令和元年犯罪統計

◎自家用乗用車の保有台数（1世帯当たり）



※一般財団法人自動車検査登録情報協会調べ 令和 2 年 3 月時点

MEMO：

病院数は人口 10 万人当たり、東京の 4.7 施設に対し、鹿児島は 14.9 施設と全国でも多い病院数です。また、治安は人口千人当たりの刑法犯認知件数、窃盗犯認知件数ともに東京が全国の上位である一方、鹿児島は全国でも下位であり、安心して暮らせる環境であることがわかります。

自家用乗用車の保有台数を 1 世帯当たりで比べると、東京が 0.424 台、鹿児島は 1.178 台となっており、鹿児島で暮らすには各家庭に 1 台は車が必要となるようです。

CONTENTS

CITY OVERVIEW

- 2 都会と地元
- 4 数字で見る「都会」と「地元」

COMPANY INTRODUCTION

- 7 ■ **農業、林業**
株式会社財宝農場
- 8 ■ **漁業**
鹿児島水産株式会社、有限会社田村水産、有限会社森山水産、有限会社隆寶水産
- 12 ■ **建設業**
株式会社上津建設、株式会社川畑瓦工業、有限会社三和設備工業、株式会社森組
- 16 ■ **製造業**
アクアブルー株式会社、エスオーシー株式会社、大隅ミート産業株式会社、尾迫産業株式会社
菅公アパレル株式会社、グローバル・オーシャン・ワークス株式会社、株式会社財宝、
株式会社桜島、株式会社ジャパンファーム、株式会社垂水生コン、農業法人八千代伝酒造株式会社、
山田水産株式会社
- 28 ■ **運輸業、郵便業**
株式会社藤川
- 29 ■ **卸売業、小売業**
株式会社垂水中央スズキ
- 30 ■ **宿泊業、飲食サービス業**
有限会社光華園
- 31 ■ **生活関連サービス業、娯楽業**
株式会社サニーワールド
- 32 ■ **教育、学習支援業**
学校法人カトリック大隅学園幼保連携型認定子ども園カトリック垂水幼稚園
社会福祉法人新城福社会幼保連携型認定こども園新城こども園
- 34 ■ **医療、福祉**
社会福祉法人長和会特別養護老人ホーム恵光園、株式会社 CIEL、社会福祉法人慈恩福社会慈恩保育園、
社会福祉法人垂水市社会福祉協議会、垂水市立医療センター垂水中央病院、株式会社観麗
- 40 ■ **複合サービス事業**
牛根漁業協同組合、垂水市漁業協同組合
- 42 ■ **サービス業**
公益社団法人垂水市シルバー人材センター、株式会社垂水巡回衛生社
- 44 ■ **公務**
垂水市役所



1 株式会社 財宝農場



Corporate philosophy __ 企業理念

美味しい南国の果実を全国の皆様に

当社ではマンゴーをはじめ、ライチ・アテモヤなど、主にトロピカルフルーツの栽培を行っております。地下1,000メートルから湧き出る温泉水の温泉熱を利用した暖房設備を使用することでCO₂の排出を抑え、人と自然に優しいエコ

な栽培に取り組んでおります。また栽培期間中は天然ミネラルをバランス良く含んだ温泉水をたっぷりと与え、手間暇惜しまず、愛情をかけて良質で甘い果実をお客様にお届けできるよう1つ1つ丁寧に栽培・収穫を行っております。

Ideal candidate profile __ 求める人物像

- ・ 様々なジャンルに興味を持って、自分の可能性を広げようとする姿勢がある方。
- ・ 自分の意見を持ちつつ、常に向学心を持って他者の助言を取り入れる姿勢がある方。

Messenger

川添 綾香 (カワソエ アヤカ)

配属部署 / 農場部門 (財宝農場)

入社年 / 2019年 出身 / 日置市



大切に育てた果物で人に喜んでいただける仕事

入社理由

高校での農業実習を通して、農産物を育てる楽しさや育てた野菜を販売会で販売する喜びを知り、農業に携わる仕事がしたいと思いました。また、好物であるマンゴーを栽培している財宝農場に興味を持ち、栽培方法や農業についてさらに学びたいと思い、入社しました。

仕事内容

トロピカルフルーツの栽培・出荷 (植え付け、かん水、ネット掛け、収穫など)

仕事の魅力

大切に育てた果物で人に喜んでいただけることと、職場の皆さんが優しく丁寧に教えてくださるので、職場の雰囲気も1つの魅力だと思います。

Job description __ 仕事内容

募集職種

農作業員 (果樹栽培)

必要な資格

普通自動車運転免許 (入社後取得可)

※通勤用

勤務時間

7:30 ~ 17:00 (基本)

給与 (初任給)

155,000円 ~ 205,000円

休日

週休2日制

休暇

年次有給休暇、特別休暇

福利厚生

通勤手当、社員寮完備、自社商品・温泉宿泊施設の社員割引、各種保険完備 (雇用・健康・厚生・労災)、各種研修、社内交流会

Corporate data __ 企業概要

設立	2000年9月27日
代表	代表取締役 水迫 邦男
資本金	500万円
従業員	8名
平均年齢	31歳
所在地	垂水市浜平 1877
TEL	0994-38-2680
FAX	—
MAIL	—
WEB	https://zaiho-co.jp
支店等	沖縄県石垣市

◎お問い合わせ先 TEL: 0994-41-1111 (総務課 / 担当: 鈴木・小原)



2 鹿児島水産

株式会社

グローバル・オーシャン・ワークス・グループ (GOW グループ)



Corporate philosophy __ 企業理念

「世界が求める食の未来を創る」

社員に優しく、魚に優しく、食する方の笑顔を常に思い描きながら、養殖業に取り組んでいます。

ブリの養殖・管理に IT を駆使し、個体の養殖履歴をデータ化。稚魚から成魚まで、飼料等の成分・投入量、薬剤、出荷までを個体毎に管理し、「安全・安心」を第一に日々養殖管理を行っています。各漁場で投入した飼料や死魚・魚体重

Group mission __ GOW グループミッション

人と社会、そして地域に貢献し「おいしさ」の世界を拓げ「健康・安全・安心」への期待に応える



等のデータは船上で即時に端末に入力、本社ではリアルタイムにデータを数値化し、今後の養殖方法に活用しています。

社員のコミュニケーションを図るために毎日始業時と終業時にミーティングを行い、魚の育成状況、今後のスケジュール、社員の体調などを共有し、より良い「ぶり」の出荷、社員のモチベーションアップを図っています。

Ideal candidate profile __ 求める人物像

・明るく元気な方。

思い通りにいかないことも面白いと思える仕事。

Messenger

藤村 路子
(フジムラ フキコ)

配属部署／水産事務
入社年／2017 年
出身／大分市



入社理由

海と魚が大好きで、養殖から加工・出荷という川上から川下まで、全てに関わることのできる GOW グループで働きたいと思ったからです。

仕事内容

日々の環境データや給餌・斃死データの蓄積&分析、体長や体重の測定データから成長実績の算出、成長シュミレーションの作成など養殖の裏方の仕事を主に行っています。

仕事の魅力

自然相手、生き物相手の仕事であり思

い通りにいかない、数字で表せないことの方が多いですが、逆にそれが面白いです。また、事務所仕事だけでなく実際に沖に出て自分の目で「魚」を見る機会も多いので、そこもこの仕事の魅力だと思います。

職場の雰囲気

上司・部下・年齢・性別に関係なく気さくに接してくれる人ばかりなので、とても親しみの持てる職場です。また、個人の能力も認めてくれ、仕事をどんどん任せてもらえるところもありたいと思っています。

Job description __ 仕事内容

募集職種

養殖管理事務・養殖管理

必要な資格

パソコン検定 (エクセル・ワード)
船舶関係資格

勤務時間

8:00 ~ 17:30 (休憩 90分)

給与 (基本給)

高校卒 150,000 円 短大卒 155,000 円
大学卒 160,000 円 大学院卒 165,000 円
年 1 回昇給昇格実施 年 2 回賞与

休日

事務/週休 2 日制
養殖管理/原則週休 2 日制 (年間平均)

休暇

年次有給休暇・その他認暇 (冠婚葬祭・産前産後・育児休暇他)

福利厚生

社員寮・社宅完備、年 1 回 GOW グループ懇親会、家族手当、住宅手当、通勤手当、健康保険、雇用保険、傷害保険 他

Corporate data __ 企業概要

設立 2014 年 5 月 21 日
代表 代表取締役 増永 勇治
資本金 500 万円
従業員 18 名
平均年齢 38 歳
所在地 垂水市牛根麓 31-1
TEL 0994-45-5552
FAX 0994-45-5553
MAIL —
WEB http://gow-g.com
支店等 垂水市牛根麓

◎お問い合わせ先 TEL: 0994-45-5552 (担当: 鶴田・中島)



3 | 有限会社 田村水産

Corporate philosophy __ 企業理念

魚を逃がさず、殺さず、健康な魚を！

創業当初は、錦江湾で1本釣りや底引き網で、赤えび、タイ、メバルなど、様々な魚種を取り扱っており、昭和48年頃、ハマチ養殖業を開始しました。開始当初から、創業からの漁師の経験を生かし、ハマチの稚魚「モジャコ」を自家採捕し、独自で養殖を行っています。現在は、種子島周辺でモジャコの自家採捕と地元漁師から買い付けで、約16万尾を養殖し

ています。自社のブリ養殖は、日本一早く大きく成長し、出荷する90%以上は、海外輸出（アメリカ）を行っています。海は、夏は水温が上がらず、冬は温かい、安定した水温で、水深も100m以上あるという錦江湾の恵まれた環境で、若い従業員ともよく話しをし、みんなで協力し合いながら、健康で品質のいい日本一大きく、美しいブリを育てます。

Ideal candidate profile __ 求める人物像

- ・ 向上心／現状に満足することなく、次のステップに向け努力する人
- ・ 責任感／責任感を持って行動し、最後までやり遂げられる人

ブリの成長を見守り、自分も成長できる。

入社理由

魚に興味があり、自然に囲まれた垂水の海のブリ養殖に惹かれたからです。



仕事内容

ブリの給餌作業、出荷作業など

仕事の魅力

桜島の麓で、四季を感じながら、ブリの成長を見守れるところが魅力です。また、養殖業は、給餌イメージが強いですが、他にもさまざまな仕事に携わるので、飽きることはありません。



Messenger

明石 健司 (アカシケンジ)

入社年／2017年 出身／神奈川県

Job description __ 仕事内容

募集職種

養殖作業員

必要な資格

なし

勤務時間

6:00 ~ 15:00

給与

180,000円

休日

日曜、週休2日（12月～3月）、お盆、正月

休暇

有給休暇、特別休暇（6月）

福利厚生

皆勤手当、通勤・住居手当、健康雇用・労災・厚生・退職金制度有

Corporate data __ 企業概要

設立

1992年（1973年創業）

代表

代表取締役 田村 眞一

資本金

500万円

従業員

8名

平均年齢

44歳

所在地

垂水市牛根境 1253

TEL

0994-36-2255

FAX

0994-36-2577

MAIL

burinoyoushoku@yahoo.co.jp

WEB

https://tamurasuisan.com

支店等

垂水市牛根麓

4 有限会社 森山水産



Corporate philosophy __ 企業理念

お客様の「満足で喜んでいる顔」が見られるように

- 健康で豊かな生活と食文化に貢献するために、一人ひとりの能力を発揮し、責任ある仕事を遂行する。
- 消費者のニーズを的確に捉えながら、社内研修を重ね、商品開発と安心・安全な商品づくりを行い、お客様の「満足で喜んでいる顔」が見られるように努める。
- 地域資源を活用し、地元水産業の発展と地域活性化に寄与する。



県内でいち早くブリ養殖を始め、これまで県内外へ技術の普及・指導をしてきました。ブリ生産数は25万尾で、国内外に出荷しており、輸出は北米、今後は中国、シンガポール、ベトナム等へも出荷する計画です。

また、加工センター（HACCP 認可工場）を建設し、生産から加工販売まで一貫して行う6次産業化を推進しています。安心安全なブリを育て、国内外のお客様に喜んでいただける商品づくりに努めることをモットーとしています。

Ideal candidate profile __ 求める人物像

- 仕事に対しては常に前向きに考え、周りの職員と意思疎通を図る努力を行なう人

仕事で得られる「達成感」



Messenger

氏名 / K・R 配属部署 / 養殖部
入社年 / 2019年 出身 / 大崎町

入社理由

海が好きで水産養殖の会社に就職

仕事内容

稚魚から出荷までの管理

仕事の魅力

ブリが成長する喜びと出荷できた時の達成感。

Messenger

氏名 / M・T 配属部署 / 加工センター
入社年 / 2017年 出身 / 横浜市

入社理由

垂水市に転居し、地元企業に就職

仕事内容

自社のブリ加工とカツオ等の受託加工

仕事の魅力

国内外の量販店、寿司屋やお客さんの台所に自社のブリが届いた時の達成感。

Job description __ 仕事内容

募集職種

養殖作業員・加工作業員・品質管理者

必要な資格

普通免許取得者

勤務時間

養殖部 / 6:00 ~ 16:00
加工部（年間変形労働時間制） /
6:00 ~ 16:00、6:00 ~ 15:00、
6:00 ~ 14:00、6:00 ~ 12:00

給与

160,000円 ~ 250,000円

休日

養殖部 / 毎週日曜日
加工部 / 年間85日（休暇を含む）

休暇

夏季休暇、年末年始休暇あり

福利厚生

社会保険加入、寮設備（外国人実習生）

Corporate data __ 企業概要

設立 1994年1月（1962年創業）
代表 森山 良
資本金 500万円
従業員 41名 平均年齢 41歳
所在地 垂水市牛根麓 1306
TEL 0994-32-7579
FAX 0994-32-2043
MAIL moriyamasuisan@po5.synapse.ne.jp
WEB —
支店等 —

◎お問い合わせ先 TEL: 0994-32-7579 / MAIL: moriyamasuisan@po5.synapse.ne.jp (総務部)

5 | 有限会社 隆寶水産



Corporate philosophy __ 企業理念

美味しく、安心安全な魚を安定して届ける

明るく楽しく、従業員みんながアットホームな雰囲気です。

メインとなる仕事は、すべての魚にきちんと餌を与えられ

ているか、魚がストレスなく泳げる十分なスペースがあるかなどを注意深く見守り育てることです。

※船の免許がなくても免許取得費用全額負担いたします。

Ideal candidate profile __ 求める人物像

・明るく、元気で海や魚が好きな健康な方

Messenger

脇本 篤志
(ワキモト アツシ)



配属部署

新城エリアマネージャー

入社年 / 2017年 出身 / 垂水市



漁業

魚の成長がやりがい。

入社理由

もともと釣りやマリンスポーツが好きで、海に携わる仕事がしたいと思い、地元垂水の代表する特産品である「カンパチ」を育ててみたいと思い入社しました。

仕事内容

カンパチ・ヒラマサへの給餌作業など

仕事の魅力

自分の頑張りに応じて魚が大きくなっていくのが目に見えて分かるので、やりがいがあり、毎日の仕事のやる気にもつながります。



Job description __ 仕事内容

募集職種

給餌作業・出荷作業

必要な資格

なし

勤務時間

5:00 ~ 14:00

※日によって変更有

給与(初任給)

200,000円~

休日

日曜、年末年始

休暇

特別休暇、病気休暇

福利厚生

社会保険、早朝手当、一泊忘年会、社員旅行

Corporate data __ 企業概要

設立 1998年10月1日

代表 岩切 隆美

資本金 300万円

従業員 8名 平均年齢 40歳

所在地 垂水市海潟574-1

TEL 090-6774-9190

FAX 0994-45-6350

MAIL nosuke1229.kanpachi@gmail.com

WEB -

支店等 -

◎お問い合わせ先 TEL: 090-6774-9190 / MAIL: nosuke1229.kanpachi@gmail.com (担当: 岩切 隆之介)



Corporate philosophy __ 企業理念

顧客の信頼を得る誠実な施工に努め地域への 貢献と共に永続的な存続をめざす。

弊社は、垂水市二川地区に会社拠点を置き、創業当初より地元に根付いた建設業を営んでおります。

主な取引先としては、国土交通省、鹿児島県、垂水市等官公庁、事業内容としては道路工事、河川工事、砂防工事といっ

た土木一式工事を中心に解体工事、水道施設工事、管工事などを行っております。

建設工事を通じて、垂水市と協力し、市民の皆さんが安心して暮らせるまちづくりを目指します。

Ideal candidate profile __ 求める人物像

・周りの人々に対して敬意を払うことができ、また常に向上心をもって業務に従事できる。

Messenger

田中 章吾 (タナカ ショウゴ)

配属部署 / 工務部

入社年 / 1999年 出身 / 垂水市



携わった構造物が自分の誇りになる。

入社理由

地元、垂水市のインフラ整備に貢献できればと考え、入社しました。

仕事内容

現場監督として土木工事の現場で施工管理を行っています。

仕事の魅力

自身が携わり出来た道路や砂防堰堤、河川護岸といった構造物が長期にわたり存続し、市民の方々の生活や防災の

為になるという事に誇りを持つことができます。

ひとこと

勉強と同様、業務には大変な面もあります。ですが成し遂げた時の達成感は何よりもうれしいものです。

Job description __ 仕事内容

募集職種

技術職

※現場責任者として施工管理の業務

技能職

※土木作業や重機の運転の業務

必要な資格

普通自動車

中型自動車

準中型自動車

勤務時間

8:00 ~ 17:00

給与 (新卒者)

160,000円 ~ 170,000円

実務経験及び保有資格状況による

休日

日曜、第2・4土曜、年末年始、夏季休日

休暇

年次有給休暇、特別休暇

福利厚生

健康保険、厚生年金、雇用保険、労災保険、退職金共済

Corporate data __ 企業概要

設立 1948年7月15日

代表 代表取締役 上津 和輝

資本金 2,000万円

従業員 21名

平均年齢 45歳

所在地 垂水市二川 1022

TEL 0994-36-2003

FAX 0994-36-2756

MAIL info@kamitsu-kensetsu.co.jp

WEB -

支店等 -



7 株式会社 川畑瓦工業



Corporate philosophy __ 企業理念

すべては「お客様のありがとう」のために。

行動指針：成長する個人、成長する企業であるために常に挑戦する。

- 一、素直な気持ちで受け入れる
- 一、前向きな姿勢（プラス思考）で行動する
- 一、勉強し、学ぶ人間であれ



業界では若手が多い会社です。レクリエーションや社員旅行なども行い、社員みんなが仲のいい雰囲気です。仕事は、仕上りに美しさと機能性を追求し、お客様から『ありがとう』を頂くことに命を掛ける。そんな、まっすぐに生きる『誇り高き職人集団』。社員のほとんどが職人のため、ちょっと気

難い印象があるかもしれませんが、技術だけでなく、人間性を高める取組も行っていきます。全社員で朝礼を行い、各現場の状況やお客様からの要望を社内共有し、気付きや今後の対策を話し、お客様からの評価向上に繋げています。自分の人生の価値を上げる仕事が、川畑瓦工業にはあります。

Ideal candidate profile __ 求める人物像

- ・元気で明るく前向きな人
- ・挨拶ができる人
- ・コミュニケーションをしっかりとれる人

Messenger

川畑 孝斗 (カワバタ タカト)

配属部署／工事部

入社年／2020年 出身／垂水市



憧れの「職人」。お客様からのありがとう。

入社理由

職人という言葉に惹かれて、自分も職人になりたいと思い入社しました。

仕事内容

屋根瓦工事を主に、家のリフォーム工事もしています。

仕事の魅力

お客様から「ありがとう。頑張ってるね」などの言葉をいただくと、とても嬉しい気持ちになります。

Job description __ 仕事内容

募集職種

瓦葺き工事技士・大工

必要な資格

普通自動車運転免許

勤務時間

7:30 ~ 17:00

給与（初任給）

161,000 ~ 174,000 円

休日

週休二日制

その他 ※年間 97 日

休暇

年次有給休暇、GW、夏季、年末年始

福利厚生

健康保険、厚生年金保険、雇用保険、
労災保険、退職金制度、ボーリング大会、
旅行、食事会

Corporate data __ 企業概要

設立	1980年5月
代表	代表取締役 川畑 博海
資本金	1,000万円
従業員	15名 平均年齢 40.8歳
所在地	垂水市高城 784-7
TEL	0994-32-0712
FAX	0994-32-1631
MAIL	shomu@kawabatakawara.co.jp
WEB	http://www.kawabatakawara.co.jp
支店等	垂水市・鹿屋市

◎お問い合わせ先 TEL：0994-32-0712（担当：川畑 明子）

8

有限会社

三和設備工業



Corporate philosophy
__企業理念

「人の和」

「水と町と共に生きる」

三和設備工業は鹿児島県の中部、大隅半島の北西部に位置する垂水市にあり、大隅半島エリアを中心に給排水衛生設備工事、上下水道、浄化槽工事など総合設備業を営む会社です。
安心・安全・迅速な対応で、お問い合わせから施工、アフ

ターフォローまで一貫して行き、「水」と「町」と共に地元
に根付いた企業として、お客様に満足していただけるサービスを提供しています。

Ideal candidate profile __求める人物像

・自ら考え、失敗を恐れず行動できる人

Messenger

何より、お客様に感謝される仕事

仕事内容

施設や住宅の新築に伴う給排水配管や衛生設備工事など

仕事の魅力

この仕事の魅力は、何より、お客様に感謝されるということです。「ありがとう」や「頼んでよかった」と声をかけていただくと、大変な作業もやってよかったと誇りを持てます。配管工は、一生涯の仕事。経験を重ねれば重ねる

ほど、成長のチャンスは無限大です。皆さんにもぜひ、この仕事のやりがいを感じてもらえればと思います。

ひとこと

三和設備工業は地域に根差した会社を目指し、従業員一同、お客様の困りごとにも少しでも力になれるよう取り組んでいます。未経験者の方でも一から丁寧に学べる環境ですので、やる気のある方は、ぜひ一緒に働きましょう！



Job description __ 仕事内容

募集職種

配管工及び配管工見習い
事務職（各種書類作成や CAD など）

必要な資格

普通自動車運転免許

勤務時間

8：00～17：00（実働8時間）

給与

165,000円～（経験・資格等考慮）

休日

日曜・その他

休暇

年末年始休暇、夏季休暇、慶弔休暇

福利厚生

社会保険完備、定期健康診断、
資格取得援助、社員旅行あり

Corporate data __ 企業概要

設立	1983年11月1日
代表	代表取締役社長 美坂 和仁
資本金	300万円
従業員	5名
平均年齢	35.2歳
所在地	垂水市旭町13-1
TEL	0994-32-4456
FAX	0994-32-2533
MAIL	sanwa131@vesta.ocn.ne.jp
WEB	—
支店等	垂水市

◎お問い合わせ先 TEL：0994-32-4456（担当：美坂）



9 株式会社 森組



Corporate philosophy 企業理念

現状に満足することなく常に挑戦。

技術集団として現状に満足することなく常に挑戦し、お客様の期待と信頼を超える施工内容を提供し、事業を通じて地域社会への貢献と発展にチャレンジする。



私たちの仕事は、公共工事が主体となります。皆さんの生活に必要な道路や港、建物等のさまざまな形に残るモノをつくります。災害時には、復旧作業を行い地域を守る仕事もしています。

また、特殊な船（起重機船）を保有していますので海の工事も出来ます。

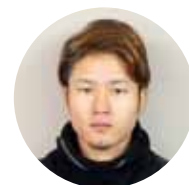
ぜひ一緒に地域を守り、形に残るモノづくりをしましょう。

Ideal candidate profile 求める人物像

- ・ 朗らかな人
- ・ いろんなことにチャレンジできる人

Messenger

配属部署 / 工事部
入社年 / 2019年 出身 / 鹿児島市



モノづくりが人々の喜びに

入社理由

県外に就職しましたが、やはり地元の建設会社で地域づくりモノづくりをしたいと思い入社しました。

仕事内容

現在、工事現場での現場を管理する先輩方の補佐をしながら仕事に必要な資

格取得に向けて日々、勉強中です。

仕事の魅力

工事が進むにつれて現場が形になり、完成して地域のみなさんに喜ばれた時です。

Job description 仕事内容

募集職種

- ①現場技術員および見習い
- ②現場作業者

必要な資格

特にありません
※入社後、必要資格取得に向けてサポートします。

勤務時間

8:00 ~ 17:00

給与（初任給）

187,000円～

休日

第2・4土曜日、日曜日、
ゴールデンウィーク、お盆、年末年始

休暇

有給休暇、特別休暇、病気休暇

福利厚生

社会保険、通勤手当、時間外手当、
健康診断、資格取得のサポート（講習会への参加等）、社員研修旅行など

Corporate data 企業概要

設立	1955年1月20日
代表	森 英之
資本金	2,000万円
従業員	38名
平均年齢	53.8歳
所在地	垂水市市木 228-1
TEL	0994-32-9010
FAX	0994-32-9011
MAIL	mori1@triton.ocn.ne.jp
WEB	http://www.kk-mori-gumi.co.jp/
支店等	—

◎お問い合わせ先 TEL : 0994-32-9010 / MAIL : mori1@triton.ocn.ne.jp (総務営業部 / 担当 : 大坪)



10 | アクアブルー

株式会社

グローバル・オーシャン・ワークス・グループ (GOW グループ)

Corporate philosophy __ 企業理念

「世界が求める食の未来を創る」

ブリ冷蔵品の製造加工・販売を国内・海外へ行っています。
安全・安心・品質重視のブリ加工技術は、全て熟練した手
作業で、朝に水揚げされたブリを加工し、その日の昼前には
出荷しています。水揚げ・加工・出荷を短時間でいき、徹底
した温度管理により鮮度を維持し製品の劣化を抑えることで

Group mission __ GOW グループミッション

人と社会、そして地域に貢献し「おいしさ」の
世界を拓げ「健康・安全・安心」への期待に応える

多くのお客様から鮮度と品質について高い評価をいただい
ています。

近年の日本食ブームも追い風となり、海外（米国）の需
要も大幅に増え、世界的に信頼を得る国際認証 SQF・ASC/
COC も取得しています。

Ideal candidate profile __ 求める人物像

・明るく元気な人

Messenger

北方 蓮 (キタカタレン)

配属部署 / 加工
入社年 / 2010 年
出身 / 垂水市



世界中のテーブル（食卓）に喜びを。

仕事内容

主に「ブリ」、「カンパチ」の加工作業

仕事の魅力

一貫生産で1尾1尾を大切に人の手で、
また、必要最低限の水を使い、大切な
「ブリ」の美味しさ（旨味）が失われな
いよう加工しています。

日本国内だけでなく、世界の消費者を
喜ばせることができる場所に魅力を
感じています。

職場の雰囲気

「やる時はやる」、「休む時は休む」の「メリハリ」を持った職場、皆さん優しく働しやすい環境です。

入社理由

地元垂水市の特産物「ブリ」を日本国内だけではなく、世界のテーブル（食卓）に届けることができる仕事に惹かれました。

Job description __ 仕事内容

募集職種

品質管理・加工場・経理事務

必要な資格

パソコン検定（エクセル・ワード）

勤務時間

8：00～17：30（休憩90分）

※4月～9月サマータイム

終業時間 17：00

給与（基本給）

高校卒 150,000 円 短大卒 155,000 円

大学卒 160,000 円 大学院卒 165,000 円

年1回昇給昇格実施 年2回賞与

休日

年間変形労働時間採用・年間休日 105 日

休暇

年次有給休暇・その他認暇

（冠婚葬祭・産前産後・育児休暇他）

福利厚生

社員寮・社宅完備、年1回 GOW グループ

懇親会、家族手当、住宅手当、通勤手当、

健康保険、雇用保険、傷害保険 他

Corporate data __ 企業概要

設立 2012 年 10 月 5 日

代表 代表取締役 増永 勇治

資本金 500 万円

従業員 41 名

平均年齢 40 歳

所在地 垂水市牛根麓 19-4

TEL 0994-32-5550

FAX 0994-45-5553

MAIL —

WEB <http://gow-g.com>

支店等 垂水市牛根麓

◎お問い合わせ先 TEL：0994-32-5550（担当：鶴田・中島）



11 エスオーシー

株式会社



Corporate philosophy __ 企業理念

一隅を照らす (Shine On the Corner)



「一隅を照らす」とは、最澄の言葉で、自らが置かれた場所でベストを尽くし、片隅でひた向きに社会を照らす努力をすれば、結果としてその地域に根付いた豊かな社会や国を築いていくことに繋がるという教えです。

小さいながらも活気ある職場から世界に誇れる最高品質の商品を！

桜島の火山灰により形成されたシラス台地に育まれた、世界的にも類まれな貴重な天然水「温泉水 99」を製造し、全国規模で販売しております。水は生命にとって欠かせないもの。更なる飛躍に向けて 2020 年に第 2 工場も完成しまし

た。ミネラルウォーターは今後もまだまだ成長していく分野です。小さな会社ですが付加価値の高い商品でこの分野のオンリーワン企業を目指します。社内の自由闊達な社風をモットーに、社員一人一人が明るく働きやすい活気ある職場です。

Ideal candidate profile __ 求める人物像

・常に創造力とコミュニケーション力をもって、
前向きに何事にも取り組める人。

Messenger

迫田 美加 (サコダ ミカ)

配属部署 / 業務企画部 業務サポート課
入社年 / 2011 年 出身 / 垂水市



製
造
業



少数精鋭でアットホームな雰囲気

入社理由

学生時代に学んだパソコンや簿記を生かしたいと思い、地元企業である当社に入社しました。

仕事内容

主に現金・預金に関する書類の確認・入力業務、電話対応、商品の受発注などのデータ入力業務を担当しています。

職場の雰囲気

少数精鋭で社内の雰囲気も良く、すぐに相談できる上司に囲まれており、とても働きやすいです。

ひとこと

無理なく成長できるようサポートしますので、前向きに取り組める方、ぜひ一緒に働きましょう。

Job description __ 仕事内容

募集職種

一般事務、営業企画、販促 WEB 制作、
電話オペレーター、商品品質管理、
商品開発

必要な資格

簿記、パソコン操作 (エクセル、ワー
ドなど)、製造に関する資格などあれ
ば、なお可

勤務時間

8 : 30 ~ 17 : 30 (休憩 60 分)
※ 1 年単位の変形労働時間

給与

150,000 円 ~ 300,000 円 賞与年 2 回

休日

日曜、祝日、土曜隔週
※ その他年間カレンダーによる

休暇

年次有給休暇、慶弔休暇、夏季休暇 (お盆)
冬季休暇 (年末年始)

福利厚生

社会保険完備、通勤手当、時間外労働手当、
中退共退職金制度、国家資格などの支援制度

Corporate data __ 企業概要

設立	1984 年 2 月 6 日
代表	代表取締役 草間 茂行
資本金	6,000 万円
従業員	35 名
平均年齢	41 歳
所在地	垂水市本城 3908-1
TEL	0994-32-7139
FAX	0994-32-7159
MAIL	gyomu@onsensui.com
WEB	http://www.onsensui.com
支店等	東京支社、大阪営業所

◎お問い合わせ先 TEL : 0994-32-7139 (業務企画部業務サポート課 / 総務担当 : 内門・前田・迫田)



12 大隅ミート 産業 株式会社

Corporate philosophy __ 企業理念

食文化の創造と畜産の持続的発展

生産から加工販売までの一貫経営により、食肉の安定供給を図り、安心・安全はもとより高品質で美味しい食材として、独自開発したオリジナルブランド『桜島美湯豚』を多くの消費者に提供することで、食文化の創造と畜産の持続的発展に貢献します。



「地域貢献」

わが社は、垂水市で起業し49年を迎えます。これまでの長きにわたり存続できたのも、ひとえに垂水市をはじめとす

る地域の方々に支えられてきたからです。これまで以上に地域の方々への恩返しを忘れずに、地域貢献に努めます。

Ideal candidate profile __ 求める人物像

- ・ チーム力を大事にして働くことをなにより理解し、共に喜び、痛みを分かち合える人。
- ・ 感謝の心をもって、謙虚に学べる人。
- ・ 何事にもチャレンジし、リーダーシップの発揮できる人。



Messenger

安崎 茉椰
(アンザキ マヤ)

配属部署／総務部
入社年／2017年
出身／鹿屋市

社内での支え合いと、お客様とのふれあい。

入社当初は何をしたらよいのかわからず右往左往していましたが、周囲の先輩、上司から支えられ、時に厳しく、時に優しく指導していただき、少しずつ仕事を覚えることができました。

仕事の魅力

総務の仕事は多岐にわたり、屋外イベント等の販売スタッフとして参加することもあります。直接、お客様とふれあえることもこの仕事の魅力です。

Job description __ 仕事内容

募集職種

一般事務職、販売員、食肉加工員

必要な資格

普通自動車一種免許

勤務時間

変形労働時間制を採用

給与

高卒 (165,000円～185,000円)

休日

変形労働時間制を採用

※時季によっては、週休2日有り

休暇

年次有給休暇、特別休暇

福利厚生

各種社会保険完備 (雇用・労災・健康・厚生年金)、各種手当あり、独身寮あり、慶弔見舞金

Corporate data __ 企業概要

設立	1973年12月15日
代表	代表取締役 小森 浩一
資本金	6,515万円
従業員	139名 平均年齢 45歳
所在地	垂水市本城 3914
TEL	0994-32-6111
FAX	0994-32-0097
MAIL	oosumimeat@poppy.ocn.ne.jp
WEB	http://www.b-post.com/oosumimeat/
支店等	あっちゃんの店+プラス

◎お問い合わせ先 TEL : 0994-32-6111 (総務部)

13 | 尾迫産業

株式会社



Corporate philosophy __ 企業理念

温泉水で地域おこしと人おこしに貢献する

垂水市の名産品である「飲む温泉水」を製造しています。当社の温泉水は鹿児島県垂水市地下700mの岩盤下より湧き出したアルカリ天然温泉水「潤命」です。家族経営で「水は命の源」をモットーに安心安全にこだわった商品づくりを追求しています。



Ideal candidate profile __ 求める人物像

・誠実で行動力のある人

Messenger

尾迫 松義 (オザコ マツヨシ)

配属部署 / 代表取締役

入社年 / 1996年 出身 / 垂水市



責任・こだわり・技術力の商品づくり

仕事内容

垂水の名産である「飲む温泉水」の製造に携わっています。

職場の雰囲気

家族経営で事務所内は和気あいあいとした雰囲気です。

仕事の魅力

ひとの口に入る商品を作ることは責任重大です。責任とこだわり、技術力が問われるため、その分だけ真剣に取り組めます。仕事に誠実になれることがこの仕事の魅力です。

ひとこと

常時、求人をしているわけではありませんが、商品づくりに興味がある方は、工場見学などできますので、気軽にお問い合わせください。



Job description __ 仕事内容

募集職種

製造スタッフ

事務

必要な資格

パソコン経験あり

勤務時間

8:30 ~ 17:00

給与

150,000円～

休日

土日・祝日

休暇

盆休み・年末年始

福利厚生

社会保険

Corporate data __ 企業概要

設立 1996年2月1日

代表 尾迫 松義

資本金 1,000万円

従業員 10名

平均年齢 61歳

所在地 垂水市浜平 1987-1

TEL 0994-32-7200

FAX 0994-32-7185

MAIL junmei@circus.ocn.ne.jp

WEB -

支店等 -

◎お問い合わせ先 TEL: 0994-32-7200



14 菅公アパレル

株式会社 垂水工場

Corporate philosophy __ 企業理念

「深く」「やさしく」「快適に」

深く : 社会に根つき深く入り込む創造提案型企业

やさしく : 地球環境を大切にし顧客に満足してもらえる企業

快適に : 会社が個人のために個人が会社のために相互に楽しくやり甲斐のある企業

全国で親しまれる制服を作る会社

160年以上の歴史を持つ「カンコー学生服」の名称で全国に親しまれている菅公学生服株式会社の系列企業です。基幹

工場4カ所（倉敷・米子・都城・志布志）と15の衛星工場の一つとして新設された垂水市の誘致企業です。

Ideal candidate profile __ 求める人物像

・元気で責任感のある人



Messenger

配属部署 / 夏セーラー A 1組

入社年 / 1992年 出身 / 垂水市



物づくりの達成感

入社理由

休日、福利厚生がしっかりしており、通勤に便利で、縫製作業が好きだから入社しました。

仕事内容

全国の小・中・高校のセーラー服を製造しています。

仕事の魅力

物作りの達成感を感じられるところです。また、同僚とのコミュニケーションもとれ、充実しています。

Job description __ 仕事内容

募集職種

ソーイングオペレーター

必要な資格

特になし

勤務時間

変形労働時間制

(1年単位)

① 1月14日～5月16日

8:10～17:10

② 5月17日～1月13日

8:10～16:40

給与

日給月給 138,000円～

休日

変則週休2日制(当社カレンダーによる)

お盆・年末年始8日、GW3日(年間103日)

休暇

年次有給休暇、特別休暇等

福利厚生

雇用保険、社会保険、退職金制度あり、

通勤手当、扶養手当、産休育休等

Corporate data __ 企業概要

設立 1990年6月1日

代表 代表取締役 尾崎 茂

資本金 1,000万円

従業員 60名

平均年齢 47歳

所在地 垂水市浜平 2167-1

TEL 0994-32-6418

FAX 0994-32-6122

MAIL -

WEB <http://kanko-gakuseifuku.co.jp>

支店等 倉敷・米子・都城・志布志工場等

◎お問い合わせ先 TEL: 0994-32-6418 (生産課長)



15 | グローバル・ オーシャン・ ワークス 株式会社



グローバル・オーシャン・ワークス・グループ (GOW グループ)

Corporate philosophy __ 企業理念

「世界が求める食の未来を創る」

ブリ冷蔵品の製造加工・販売を国内・海外へ行っています。
安全・安心・品質重視のブリ加工技術は、全て熟練した手
作業で、朝に水揚げされたブリを加工し、2時間以内にパッ
ケージ、急速冷凍を行うまでは温度管理を徹底し鮮度と安全・
安心な製品を追求しています。また、ブリ生産者から加工工

Group mission __ GOW グループミッション

人と社会、そして地域に貢献し「おいしさ」の
世界を拡げ「健康・安全・安心」への期待に応える

場出荷までの工程を記録・管理する事で追跡と訴求を可能に
しトレーサビリティを運用することで、米国のお客様にも、
自社製品の食の安全・安心に対して高い評価を頂いています。
米国が主販売先ですが、アジア・ヨーロッパへも展開して
いき、国際認証 BRC・ASC を取得しています。

製
造
業

Ideal candidate profile __ 求める人物像

・明るく元気な人

Messenger

波多江 仁美 (ハタエ ヒトミ)

配属部署 / 加工事務
入社年 / 2017 年
出身 / 鹿屋市



チームプレーで美味しいブリをお客様へ

入社理由

地元の大隅が好きで、多くの人に大隅
には美味しい「ブリ」があることを知っ
て欲しいと思ったからです。

仕事内容

主に国内向け「ブリ」製品の受注事務
仕事の魅力
パソコンの入力作業が多いですが、加

工の人と連携を取ったりチームプレー
が必要で、社員が一丸となって生産か
ら加工を経て「ブリ」製品をお客様に
届ける過程に魅力を感じています。
グループ会社が「道の駅たるみずはま
びら」にも出店し、直接お客様に喜ん
で頂いている姿に接し、自分も関わっ
ていることを嬉しく思います。

Job description __ 仕事内容

募集職種

経理事務・品質管理事務・加工場

必要な資格

パソコン検定 (エクセル・ワード)

勤務時間

8:00 ~ 17:30 (休憩 90 分)

※ 4 月 ~ 9 月サマータイム

終業時間 17:00

給与 (基本給)

高校卒 150,000 円 短大卒 155,000 円

大学卒 160,000 円 大学院卒 165,000 円

年 1 回昇給昇格実施 年 2 回賞与

休日

事務 / 週休 2 日制

加工 / 原則週休 2 日制 (年間平均)

休暇

年次有給休暇・その他認暇

(冠婚葬祭・産前産後・育児休暇他)

福利厚生

社員寮・社宅完備、年 1 回 GOW グループ

懇親会、家族手当、住宅手当、通勤手当、

健康保険、雇用保険、傷害保険 他

Corporate data __ 企業概要

設立 2009 年 5 月 25 日

代表 代表取締役 増永 勇治

資本金 1,000 万円

従業員 57 名

平均年齢 44 歳

所在地 垂水市牛根麓 31-5

TEL 0994-45-5552

FAX 0994-45-5553

MAIL -

WEB <http://gow-g.com>

支店等 垂水市牛根麓

◎お問い合わせ先 TEL: 0994-45-5552 (担当: 鶴田・中島)



16 | 株式会社 財宝



Corporate philosophy __ 企業理念

健康と美をサポートする

ミネラルウォーター・焼酎通販売上 14年連続日本一

当社は創立35年目にして、ミネラルウォーター・焼酎通販売上14年連続日本一。その他にも地元鹿児島県産や厳選素材を生かした健康食品・特産品・スキンケア食品など、全国のお客様にご愛用いただいております。

受注から生産、発送まで一貫した事業運営体制をとっており、お客様の声やニーズを収集し、各部門へフィードバック

することで、お客様へ喜ばれる商品・サービスをスピーディーかつ高品質で提供できるよう努めております。部署間の連携を大切にし、協働で進める仕事が多く、役職・年齢問わず、異なる部署間においても、風通しの良い社風です。

全部署一丸となってお客様満足向上を目指して、安心・安全をお届けできるよう取り組んでおります。

Ideal candidate profile __ 求める人物像

- ・様々なジャンルに興味を持って、自分の可能性を広げようとする姿勢がある方。
- ・自分の意見を持ちつつ、常に向上心を持って他者の助言を取り入れる姿勢がある方。

Message

葛迫 隆志 (クズサコ タカシ)

配属部署／生産部門（垂水工場）
入社年／2005年 出身／垂水市



一人でも多くのお客様へ

入社理由

私の地元・垂水市の企業である財宝へ入社し、一人でもご愛飲いただける方が増えるよう良い製品作りに関わりたいと思い、入社しました。

仕事内容

主にミネラルウォーター製品の製造・

出荷業務に携わっています。

仕事の魅力

当社商品を飲んでいただけるお客様のため、安心・安全な製品作りに貢献できることが魅力的だと感じています。

Job description __ 仕事内容

募集職種

製造・発送作業員
一般事務
接客サービス

必要な資格

普通自動車運転免許（入社後取得可）
※通勤用

勤務時間

8：45～18：05

給与（初任給）

155,000～205,000円

休日

週休2日制

休暇

年次有給休暇、特別休暇

福利厚生

通勤手当、社員寮完備、自社製品・温泉宿泊施設の社員割引、各種保険完備（雇用・健康・厚生・労災）、各種研修、社内交流会

Corporate data __ 企業概要

設立	1986年9月
代表	代表取締役 水迫 邦男
資本金	5,000万円
従業員	876名 平均年齢 40.7歳
所在地	垂水市浜平城内 588
TEL	0994-41-1111
FAX	0994-41-4111
MAIL	—
WEB	https://zaiho-co.jp
支店等	鹿屋市・鹿児島市・始良市 (他：東京都・沖縄県)

◎お問い合わせ先 TEL：0994-41-1111（総務課／担当：鈴木・小原）



17 | 株式会社 桜島



Corporate philosophy __ 企業理念

コンプライアンス重視

今、成長産業であるミネラルウォーター業界で一緒に働きませんか？

モンドセレクション、iTQi 国際味覚審査会、DLG など、海外でも高評価された天然水「檜のわけ前」を製造しています。

仕事では、ミネラルウォーター製造に係る機械操作、出荷業務、製品の検査などを担当していただきます。

最新鋭の充填設備を備えた製造ラインですので、「流れ作

業」的な暗いイメージ、重労働などはなく、とでも明るい元気の職場です。

効率的な作業工程により残業などはほとんどなく、仕事後に自分の時間を十分に取れ、仕事とプライベートを充実できる職場環境です。



Ideal candidate profile __ 求める人物像

・しっかり挨拶のできる方。

Messenger

渡邊 寿郎 (ワタナベトシロウ)

配属部署 / 製造スタッフ

入社年 / 2017年 出身 / 鹿屋市



製造業



仕事とプライベートが充実

入社理由

工場の勤務に興味があり、労働環境も考慮し、子供との時間を大切にしたいと思い入社しました。

仕事内容

製品の加工などを行う機械の操作、管理をする仕事です。

仕事の魅力

アットホームな職場で仕事にもすぐ馴染むことができました。勤務体制が整っていて、仕事とプライベートがしっかり分けられ、充実しています。

Job description __ 仕事内容

募集職種

ミネラルウォーター製造スタッフ

必要な資格

特になし。

但し、機械のメンテナンス、電機工事などの実務経験がある方は優遇(未経験者も歓迎です！)

フォークリフト技術者資格保有者優遇(入社後の取得も可能です！)

勤務時間

月～金 8:30～17:30

給与

昇給年1回、賞与年2回、退職金制度あり

休日

日、祝、他(弊社指定日)、盆、年末年始

休暇

有給・産休・育休・介護休暇

福利厚生

通勤手当、時間外勤務手当、扶養手当等、雇用保険、労災保険、健康保険加入

Corporate data __ 企業概要

設立	1968年6月
代表	代表取締役社長 山元 猛志
資本金	1,500万円
従業員	64名 平均年齢 48歳
所在地	垂水市南松原町16
TEL	0994-32-1117
FAX	0994-32-2316
MAIL	kikori@sakurajima-corp.com
WEB	http://sakurajima-corp.com/
支店等	志布志若浜営業所、桜島石油、安楽倉庫、名水事業部(垂水市)



18 | 株式会社 ジャパン ファーム



Corporate philosophy __ 企業理念

私たちは「地球」と「人」の健康に貢献します。

ひとに健康。地球に健康。

当社は1969年、三菱商事を中心に日本農業工業・日清丸紅飼料・日本ハムの4社によって設立。1988年には工場を含む処理設備がKFC社の衛生基準を全国トップで達成するなどが評価され「日本ケンタッキーフライドチキン社の認定工場第一号」となりました。現在も国内原料の約1/3を供給しており、チキン事業における年間生産処理羽数は6,000万

羽を超え、養豚事業では常時飼育頭数10万頭と国内トップ規模の生産設備を有しています。

自然のおいしさ、安全な素材へのこだわり。「食」を通してお客様の健康を考え、社員や会社の健康を加えた3つの「健康」を維持していくことが、私たちの使命です。より安全で人にやさしい総合的な「食」づくりに取り組みます。

Ideal candidate profile __ 求める人物像

・安心・安全な食品を創りたい・新しい事業に挑戦したい・動物が好き、食品製造に興味がある。

Messenger

竹園 雄飛
(タケゾノ ユウヒ)



配属部署

チキン事業本部 第二製造部 垂水工場
解体第一チーム もも

入社年 / 2016年

出身 / 垂水市

人々の食を支える一員になれる

入社理由

食を支える一員として、安心・安全な食品を提供したいと思い入社しました。

仕事内容

鶏を部位ごとに解体・検品・整形等や、機器や設備のメンテナンス。

仕事の魅力

消費者に安心・安全な鶏肉を提供するために、各部位ごとに1人1人の役割が決められていて、様々な作業ができ、資格取得もできるので、とてもやりがいのある仕事だと思います。

Job description __ 仕事内容

募集職種

総合職、一般職、獣医師

必要な資格

総合職 / MT免許 (AT限定不可)

獣医師 / 獣医師免許

勤務時間

8:00~17:10、8:00~17:15

給与 (基本給)

総合職 / 院卒: 201,790円、大卒: 198,990円、高卒: 168,800円
一般職 / 147,490円

獣医師 / 201,790円 ※別途獣医師手当

休日

週休2日制 (年間104日~110日)

休暇

年次有給休暇、特別有給休暇 (慶弔関係)、会社カレンダーによる

福利厚生

健康保険、厚生年金、労災保険、雇用保険、慶弔見舞金、私傷病欠勤補償制度、退職金、独身寮・社宅 (遠方からの入社者)、通勤手当他各種手当、部活動、各種研修など

Corporate data __ 企業概要

設立 1969年7月22日
代表 代表取締役社長 増田 智行
資本金 30億円
従業員 1,716名 平均年齢 40.1歳
所在地 曾於郡大崎町益丸651
TEL 099-476-0235
FAX 099-476-3172
MAIL jf-soumu@japanfarm.co.jp
WEB http://www.japanfarm.co.jp/
支店等 大崎町、垂水市、伊佐市、盛岡市、千葉市

◎お問い合わせ先 TEL: 099-476-0235 / MAIL: s-akazawa@japanfarm.co.jp (人事課)

19 | 株式会社 垂水生コン



Corporate philosophy __ 企業理念

顧客との相互信頼を深める

社内標準化をより一層推進することで、顧客との相互信頼を深めると共に、経営基盤を強化し、従業員の生活の向上、地域社会の発展に貢献することを経営の基本とする。

「人々の生活の基盤になる物を製造する会社」

生コンクリートは建物、橋、道路、港、河川等あらゆる場所に使用されていて、人々の生活に欠かせない物を製造し、地域の発展に貢献できる仕事です。創業47年のノウハウを活かし、大型公共工事から一般住宅など、幅広い納入実績を持つ当社は、最新鋭のコンピューター制御システムを導入し、厳しい製造・品質管理体制を追求し続けています。

50代の社長を筆頭に男女問わず、30～70代までの幅広い世代の従業員が各部署で熟練した技術と経験で製品管理や工場運営を行い、JIS認証工場として品質管理はもちろん、様々な顧客の要望に対応するべく、従業員同士明るく協力し合い「安全第一」、「品質第一」をモットーに高品質・安定供給を常に心がけています。



製造業

Ideal candidate profile __ 求める人物像

・好奇心と行動力のある人物

目に見える形で社会に貢献できる

入社理由

建物や砂防ダムなど、目に見える形で社会に貢献できる会社で働きたいと思い入社しました。

仕事内容

試験係を担当。公共工事、民間工事な

どで生コンクリートの受入れ試験、工場内での、材料試験、品質管理など。

仕事の魅力

入社当初は、仕事を覚える事が多く大変で、自分の時間を作る事ができませんでしたが、徐々に任される仕事も増え、休

Messenger

瀬角 昌 (セスミ ショウ)

配属部署 / 試験室

入社年 / 2019年、出身 / 垂水市

日や終業後は、趣味や家族との時間を有意義に過ごすことができている。自らがかわり、工場で製造した生コンクリートがいろいろな場所でこの先何十年と残って生活を支えていくと思えることが魅力の一つだと思います。

Job description __ 仕事内容

募集職種

品質管理試験員

必要な資格

普通自動車免許

勤務時間

8:00～17:00

給与

当社規定による

休日

日曜

当社休日カレンダー

休暇

お盆、正月

福利厚生

厚生年金、社会保険、退職金

Corporate data __ 企業概要

設立 1973年6月20日

代表 代表取締役 上野 壽一郎

資本金 1,000万円

従業員 9名

平均年齢 50歳

所在地 垂水市下宮町72

TEL 0994-32-0823

FAX 0994-32-6129

MAIL tarumizu-shiken@diary.ocn.ne.jp

WEB —

支店等 —

◎お問い合わせ先 MAIL: eigyou@tarumizunamacon.jp



八千代伝酒造

株式会社



Corporate philosophy __ 企業理念

焼酎造りは町づくり 携わる人達の物心両面の幸せを追及する

農業から醸造まで農醸一体

私達は自社農園で苗から育てたサツマイモを使用し焼酎造りを行っています。サツマイモは傷みやすく、保存がしにくい作物です。最も良い状態、食べても美味しい状態のサツマイモで焼酎を仕込むことはすごく大事なことで、最高の状態でサツマイモを焼酎造りに使用できるのは、醸造家自らが作

付けているからです。

また、弊社独自の技術で熟成させたサツマイモを使用した新しいタイプの芋焼酎の開発をしたこと（この技術は特許を取得しました。）も特徴です。

私達は芋栽培から焼酎造りと考えます。



Ideal candidate profile __ 求める人物像

- ・ 焼酎が好きで焼酎造りに興味がある事。



造り手でなければ味わえない魅力



Messenger

鶴田 公理
(ツルタ マサトシ)

配属部署／農業課
入社年／2015年
出身／垂水市

入社理由

もともとお酒が好きで、お酒に携わる仕事がしたいと思い入社しました。

仕事内容

主に原料となる芋や米など生産管理を担当しています。また、芋の下処理やボトリングなどにも携わります。

仕事の魅力

焼酎造りも農業も、菌や植物など自然を相手にものづくりをしています。しっかり気にかけて手をかければその分だけ良い物が出来上がります。美味しい焼酎ができた時、造り手でないと味わえない旨さを感じられることが魅力です。

Job description __ 仕事内容

募集職種

焼酎製造・農業

必要な資格

普通自動車運転免許

勤務時間

製造期 9～2月 / 7:30～17:00

非製造期 3～8月 / 8:30～17:30

給与（基本給）

高卒 / 160,000円～

大卒 / 175,000円～

賞与（1～3カ月分）※業績に応じて

休日

製造期 9～2月、4～5月

（シフト制）5日／月

非製造期 3・6・7・8月

（定休制）土・日・祝日

休暇

GW 休暇（シフト休）、お盆、年末年始休暇、

リフレッシュ休暇（非製造期5日間）

福利厚生

社会保険、通勤手当、住宅手当（社内規定に準ずる）、調整手当

Corporate data __ 企業概要

設立 1928年4月30日

代表 代表取締役社長 八木 健太郎

資本金 150万円

従業員 13名

平均年齢 40歳

所在地 垂水市上町71

TEL 0994-32-0024

FAX 0994-32-0159

MAIL yachiyoden@yagishuzou.co.jp

WEB http://yachiyoden.jp/

支店等 垂水市

◎お問い合わせ先 TEL：0994-32-0024 / MAIL：yachiyoden@yagishuzou.co.jp（担当：北方）



21 山田水産

株式会社 垂水事業所



Corporate philosophy __ 企業理念

「戦うこと、挑む事、決してひるまず、前へ前へ」 GO FORWARD の精神

安心安全で美味しい商品を消費者へ

素材となる水産物は、豊富な知識と経験をもつ担当者が原料を厳選し調達しています。長年の真摯な取り組みが実を結び、幅広く、かつ厚い信頼関係を築き、安定したネットワークを確立しています。

垂水事業所では、安定したネットワークで得られた良質な原料を使い細やかな感性を大切にひとつひとつの作業を丁寧に行うことで、メイド・イン・ジャパンにこだわり、安心安全な美味しい商品を消費者へ提供しています。

Ideal candidate profile __ 求める人物像

・好奇心旺盛な人、食べることが好きな人

Messenger

大窪 勇雅
(オオクボ ユウガ)



配属部署

食品加工（ししゃも）

入社年／2018年 出身／垂水市

入社理由

地元で働きたいと思い、企業を調べた中で当社と出会いました。当時、工場見学もさせていただき、社員さんもパー

自分たちの作ったものが人の手へ

トさんも優しく働きやすそうだと思います。入社しました。

仕事内容

主にししゃもの製造・加工作業をしています。

仕事の魅力

自分たちが作ったものが、人の手に渡り食べてもらえる。お店で商品が並んでいるのを見つけると、自分たちが作った商品だと思えうれしくなります。

Job description __ 仕事内容

募集職種

営業

食品加工

必要な資格

普通運転免許証

勤務時間

8:00～17:00

※職種により異なります

給与

職種による

昇給年1回、賞与年2回

休日

日曜、祝日他、お盆、年末年始
※会社カレンダーによる

休暇

年次有給休暇、特別休暇他

福利厚生

社会保険、健康保険、通勤手当、
扶養手当等

Corporate data __ 企業概要

設立 1973年9月10日

代表 代表取締役社長 山田 信太郎

資本金 2億9,450万円

従業員 100名 平均年齢 45.6歳

所在地 垂水市本城 25

TEL 0994-32-7500

FAX 0994-32-9833

MAIL tarumizu1@yamadasuisan.com

WEB yamadasuisan.com

支店等 大分県（本社）、志布志工場、
有明・石巻・大分事業所

◎お問い合わせ先 TEL: 0994-32-7500 (担当: 瀬戸口)

22 | 株式会社 藤川



Corporate philosophy __ 企業理念

地域の足として貢献する

他地域と比較して交通手段が少ない大隅半島の中で地域の足として貢献すると共に垂水・大隅へ鹿児島空港や中央駅、マリポート等から人を呼び込んで交流人口を増やし地域の活性化、地域貢献を図る。

安全且つ快適な運行と、旅行、特産品も

安全且つ快適な運行をモットーとしており、地域の足としてお客様に喜ばれています。

また、系列の旅行会社と連携して、魅力ある旅の行程を作

成してお客様に十分に満足していただいております、リピーターのお客様が多いことも弊社の特徴といえます。

さらに、60年の歴史をもつ食品部門では地域の特産品作りを手がけており、道の駅などで評価をいただいております。

Ideal candidate profile __ 求める人物像

・前向きで明るい人

Messenger

倉岡 伸一 (クラオカ シンイチ)

配属部署 / 新城営業所

入社年 / 2017年 出身 / 肝付町



お客様の喜びが私たちの喜びに

入社理由

食品配送の仕事をしていたところ、知り合いから声がかかり、観光バスの仕事に興味を持ち、入社しました。

仕事内容

私の仕事は、観光バスが毎日安全に運行するために、出発前の健康状態や運行経路を確認することが第一です。また乗務員の仕事の割り振り、乗務記録の作成、運行管理もしています。ドラ

イバーは観光や送迎で日帰りや泊まりなどであちこちへ出かけます。

仕事の魅力

観光バスに乗っているいろいろな所を旅することで、喜んでいただいたり、感動を味わっていただくことが私たちの喜びにもなります。また、垂水や大隅へバスで来ていただくことが地域の活性化につながるのも私たちのやりがいにもなっています。

Job description __ 仕事内容

募集職種

バス運転、バス運行管理、バス整備、
営業総務、食品製造・配送

必要な資格

普通自動車免許

勤務時間

8:30 ~ 17:00

給与(初任給)

140,000円 ~ 180,000円

休日

日曜・土曜隔週・祝祭日

年末年始・夏期休暇

休暇

年次有給休暇・特別休暇

福利厚生

厚生年金、健康保険、雇用保険、
通勤手当等

Corporate data __ 企業概要

設立 1978年

代表 代表取締役 八木 申一郎

資本金 1,000万円

従業員 12名

平均年齢 57歳

所在地 垂水市栄町13

TEL 0994-32-0022

FAX —

MAIL —

WEB —

支店等 新城営業所

◎お問い合わせ先 TEL: 0994-32-0022 (担当: 八木)



23 | 株式会社 垂水中央 スズキ



Corporate philosophy __ 企業理念

会社の存在価値は、 社会や地域に貢献し、常に必要とされる存在であること。

やりがいと幸せを感じられる会社作り

与えられた仕事をするだけでなく「何の為に働くのか」。常にそれを考えることで、仕事だけでなく人間力も高まり、会社と社員が必要とされる存在になれるよう努力しています。

弊社は従業員ではなく、自分で考え・判断し・行動を取れ

る社員を育てます。

また、社員の歓びを創り出し、働くことに満足して幸せを感じられるよう、社長の仕事として取り組んでいます。社員満足度が高まるから、顧客満足度も高まる仕事に繋がります。

Ideal candidate profile __ 求める人物像

・明るく前向きで、笑顔のある方



Messenger

折田 夏海
(オリタナツミ)



配属部署
事務

入社年 / 2019年 出身 / 鹿屋市

楽しく、笑顔溢れる職場です。

仕事内容

主に、車検や点検が近くなってきたお客様に案内を書いたり、ご来店いただいたお客様への接客をしています。

仕事の環境

高校を卒業してすぐ社会人になるとい

う不安や心配がありましたが、皆さん優しく面白い人ばかりで、安心してました。もちろん初めは、車のことは詳しくありませんでしたが、仕事をしていくうちに段々と分かるようになり、とても楽しく仕事できています。

Job description __ 仕事内容

募集職種

整備士、钣金塗装工、事務員、営業

必要な資格

整備士 / 2級もしくは3級整備士
※検査員の資格取得者は優遇。働きながら資格取得に臨むこともサポートします。

整備・事務共通 / 運転免許 (マニュアル)
※引取・納車、敷地内での車の移動

勤務時間

9:00 ~ 18:00

給与 (新卒)

整備: 170,000円~, 事務: 150,000円~
※その他各種手当あり。

休日

定休日なし
※毎月必要日数の希望休を取得

休暇

ゴールデンウィーク、お盆、年末年始、
その他指定の日

福利厚生

法定福利、通勤・健康・慶弔・資格取得関連

Corporate data __ 企業概要

設立	1973年4月1日
代表	代表取締役 後迫 秀志
資本金	300万円
従業員	7名
平均年齢	43.8歳
所在地	垂水市浜平 2109
TEL	0994-32-5015
FAX	0994-32-5210
MAIL	tcs@fancy.ocn.ne.jp
WEB	http://www.suzuki-arena-tc.com
支店等	—

◎お問い合わせ先 TEL: 0994-32-5015 / MAIL: tcs@fancy.ocn.ne.jp



24 | 有限会社 光華園



Corporate philosophy __ 企業理念

変わらぬおいしさでおなかいっぱい笑顔いっぱい

35年の変わらぬ味

35年こだわりを持って、変わらぬ味を提供し、これまで多くの方にご愛顧いただいています。お昼のランチから、家

族や仲間たちとの宴会まで、これからも、垂水の人々の食をサポートしていきたいと思っています。

Ideal candidate profile __ 求める人物像

・まずは、積極性をもって仕事に臨んでくれること！

接客や調理の経験がなくても、やる気をもって取り組んでもらえれば、経験や技術は後からついてきます。

Messenger

配属部署／ホールスタッフ
入社年／2019年 出身／大阪府

お客様とのコミュニケーションで身につく仕事

入社理由

ウェイトレスの経験があったので、自分の得意分野を活かしたいと思い、入社しました。

仕事内容

主にお客様のご注文を伺い、料理を供卓します。

仕事の魅力

従業員同士だけではなく、お客様ともお話をする機会があるので、コミュニケーションを良く取り、さまざまな接客・お客様対応を身につけることができます。



Job description __ 仕事内容

募集職種

調理師
ホールスタッフ

必要な資格

特になし。

勤務時間

9：30～21：00
※上記時間でシフト制

給与（初任給）

調理師／200,000円～
ホールスタッフ／160,000円～

休日

月6日～8日休

休暇

—

福利厚生

各種社会保険、食事手当

Corporate data __ 企業概要

設立 1989年4月6日
代表 代表取締役 才原 祐介
資本金 500万円
従業員 12名 **平均年齢** 43歳
所在地 垂水市錦江町 1-56
TEL 0994-32-5760
FAX 0994-45-5773
MAIL koukaen_5760@yahoo.co.jp
WEB https://www.facebook.com/koukaentarumizu/
支店等 —

◎お問い合わせ先 TEL：0994-32-5760



25 株式会社 サニー ワールド



Corporate philosophy 企業理念

感動と喜びをお客様へ

旅やイベントを通じてお客様へ感動や喜びを提供しお客様の笑顔を何よりも大切にします。
また交流人口の増加を図り地域の振興、活性化へ繋げていく。

IRの時代になってもやはり人のぬくもりのある「おもてなし」は必要不可欠なものと考えます。人材は「人財」であり会社にとっては一番の財産です。会社の根源であるヒューマンパワーとして社員を大切に育てていきます。

当社の仕事は、社員の一人一人が旅やイベントを企画し、それを実施することでお客様に喜んでいただく、そしてそのことを地域の活性化に繋げていくという、非常にやりがいのある仕事です。

生活関連サービス業・
娯楽業

Ideal candidate profile 求める人物像

・前向きで明るい人

好きな旅行で、お客様の「ありがとう」が活力に



Messenger

地頭 薫
(ジトウツノカオル)

配属部署

垂水本社 営業

入社年 / 2015年

出身 / 志布志市

入社理由

バスガイドをしていましたが、お客様一人一人のニーズに合わせた旅行プランを提案していきたいと思い入社しました。

仕事内容

入社当初は、個人・団体の旅行の航空券などの手配をしていましたが、今は、営業として大隅のお客様へ訪問活動、アフターフォローなどをしています。

仕事の魅力

仕事はたくさんあり、ハードな仕事ではありませんが、それでも勤めていられるのは「旅行が好き」だからです。好きだからこそ誰かに伝えたい、その良さを味わってほしいですよね!? その積み重ねでお客様から「良かった、ありがとう」と言ってもらえるのが喜びで、私の活力になります。

Job description 仕事内容

募集職種

営業、カウンター業務、添乗、旅行企画

必要な資格

普通自動車免許

勤務時間

8:30 ~ 17:30

給与 (初任給)

140,000円 ~ 170,000円

休日

日曜・土曜隔週・祝祭日・年末年始

夏期休暇

休暇

年次有給休暇、特別休暇

福利厚生

厚生年金、健康保険、雇用保険、通勤手当等

Corporate data 企業概要

設立	1990年5月7日
代表	代表取締役 八木 申一郎
資本金	1,000万円
従業員	10名
平均年齢	43歳
所在地	垂水市栄町13
TEL	0994-32-7550
FAX	—
MAIL	—
WEB	https://sunnyworld.co.jp/
支店等	鹿屋営業所

◎お問い合わせ先 TEL: 0994-32-7550



26 学校法人カトリック大隅学園 幼保連携型認定子ども園

カトリック垂水幼稚園

Corporate philosophy __ 企業理念

教育目標 / 豊かな心と健やかな身体の育成

宗教目標 / いつも喜んでいなさい・絶えず祈りなさい・どんなことにも感謝しなさい



「いつも喜んでいなさい 絶えず祈りなさい どんなことにも感謝しなさい」この「良い子の祈り」が実践できる子どもの育成を目標とします。目標達成のため、「宗教教育の充実」として、キリスト教精神が凝縮された祈りに始まり祈りで終わる保育教育、特に5月『聖母行列』で世界平和祈願や12月キリスト誕生を園児が演じる『聖劇』を通して感謝する心を育てます。また、「モンテッソーリ教育」（異年齢（3・4・

5歳）クラス編成による自立へのプログラム）を年少児一人一人に年長児のお世話係が付き、園生活をサポートします。この関わりの過程で年長児は「思いやりの心」・「親切心」・「協調性」等が養われ自立への基礎が作られていきます。年中児は早くお世話係をしたいという強い欲求目標を年少児は年長児のサポートを気持ちよく受け入れる素直な心の養成等、相乗効果が出ています。

Ideal candidate profile __ 求める人物像

・ 学び続ける精神を持っている方



Messenger **塚田 莉佳** (ツカダ リカ)

配属部署 / 保育教諭

入社年 / 2015年 出身 / 垂水市



子どもたちの成長が喜びと幸せ

仕事の魅力

私の母園であるカトリック垂水幼稚園に勤務させていただいて6年目になりますが、毎日子どもたちの素敵な笑顔に出会い、共に成長していくことがで

きることに喜びと幸せを感じています。子どもたちの自主性と向上心を大切に作るモンテッソーリ教育を通して、子どもたちとともに学び、挑戦し、新たな発見の毎日をご過ごしています。

Job description __ 仕事内容

募集職種

該当なし

必要な資格

保育士、幼稚園教諭、
栄養士等
※職種に応じて

勤務時間

7:00 ~ 19:00 の内8時間
※シフト制

給与

当園給与規定に準ずる

休日

日曜、祝祭日、年末年始、
その他に指定休あり（週休2日制）

休暇

各種休暇制度あり

福利厚生

日本私立学校共済、雇用保険、
労災保険の加入、各種手当、
慶弔金制度あり

Corporate data __ 企業概要

設立	1954年6月8日
代表	理事長 郡山 健次郎
資本金	—
従業員	27名
平均年齢	35歳
所在地	垂水市田神 2267
TEL	0994-32-0138
FAX	0994-36-0039
MAIL	tarumizu-kg@po5.synapse.ne.jp
WEB	http://tarumizu-kg.net/
支店等	—

◎お問い合わせ先 TEL : 0994-32-0138



27 | 社会福祉法人新城福祉会 幼保連携型認定こども園 新城こども園



Corporate philosophy __ 企業理念

共に育ちあう。

園児ひとりひとりが、
すべてのものによって生かされているいのちであることに気づき、
職員・保護者・地域と共々に育ちあう。

「ワクワク登園、ニコニコ降園」する園児たちの保育環境
を心掛けるため、ニコニコパワフルな職員が教育・保育に携
わっています。

当園では、恵まれた自然の中に飛び出して、園児たちの計

り知れない感性を大切に育てながら、宗教的情操教育を基礎
とし、「ありがとう」と感謝のことばを伝えられる、たくま
しく思いやりのある子どもたちの成長を願って日々の保育に
心掛けています。



Ideal candidate profile __ 求める人物像

・子どもと関わることが好きで、笑顔で元気に働ける人材を希望しています。

Message

東 茄凜
(ヒガシカリン)

配属部署／保育教諭
入社年／2019年
出身／垂水市



子どもたちとともに自分も成長することができます！

仕事の魅力

新城こども園では、たくさんの自然の
中で、子どもたちとともに自分も成長
することができます！保育教諭という
仕事の魅力は、子どもの成長していく
姿を側で見守ることができる事だと思
います。困った時にはすぐに助けて下

さる優しい先生方や、笑顔のとっても
かわいい子どもたちに支えられて、毎
日楽しく働いています。音楽が流れ始
めると、自然とみんな踊りだす…そん
な楽しい職場です♪
ぜひ一度、新城こども園に遊びに来て
下さい！！

Job description __ 仕事内容

募集職種

保育教諭

必要な資格

保育士免許
幼稚園教諭免許

勤務時間

交代制（シフト制）
① 7：00～16：00
② 8：00～17：00
③ 9：30～18：30
※相談に応じます。

給与（初任給）

常勤／158,496円～
非常勤／時給900円～1,000円

休日

年末年始および勤務表による休み
（週40時間制）※相談に応じます。

休暇

年次有給休暇、特別休暇、産前産後休暇等

福利厚生

通勤手当、住居手当、時間外勤務手当、
扶養手当等

Corporate data __ 企業概要

設立 1983年7月19日
代表 理事長 友岡 晃晶
資本金 —
従業員 21名
平均年齢 40.6歳
所在地 垂水市新城 280-4
TEL 0994-35-3651
FAX 0994-35-3656
MAIL shinjyou0306@po4.synapse.ne.jp
WEB http://shinjyou-kodomoen.com/
支店等 —

◎お問い合わせ先 TEL：0994-35-3651



28 | 社会福祉法人長和会 特別養護老人ホーム 恵光園



Corporate philosophy __ 企業理念

顧客満足・人財づくり・幸せづくり

個人の尊厳を追求し、人として幸せな生活を送れる様に誠実な介護サービスの実現を図る。

働きやすい職場環境なくして介護なんてあり得ない

理屈よりも自主性を大事にする恵光園。

能力の差はあって当たり前、全ての職員を大事にする恵光園。

離職率の低さは、働きやすい職場であることの証です。

堅苦しい面接なんてどうでもいい、気軽に遊びに来て下さい。

Ideal candidate profile __ 求める人物像

・協調性のある方

Messenger

配属部署／介護職員

入社年／2020年 出身／垂水市



笑顔が多い職場で働きやすい

入社理由

高齢化が進む中、今私に出来る事は何かと考えた時に、「高齢者の方々が施設に入っても、毎日を楽しく安心して暮らせる為に少しでも役に立てれば」との思いから高齢者福祉の仕事に就きました。

仕事の魅力

最初は入所者の皆様と何を話して良いのかも判らず、思い悩む日もありまし

たが、先輩達の丁寧で優しい指導のおかげで仕事にも慣れ、今では、入所者の皆様にも顔を覚えて頂き、自然に会話が出来る様になれた事をとても嬉しく思います。また、職場には笑顔が多く、先輩達も親切で働きやすい環境の中で仕事ができ、やり甲斐を感じています。今後は、資格取得に向けて頑張りたいと思っています。

Job description __ 仕事内容

募集職種

介護職員

必要な資格

資格不問 未経験者大歓迎

勤務時間

- ① 7:30～17:00
- ② 9:30～19:00
- ③ 14:00～22:15
- ④ 22:00～8:00

給与

177,500円～270,000円 賞与年2回

休日

週休2日制

休暇

有給休暇・特別有給休暇
※その他就業規則による

福利厚生

雇用保険、健康保険、労災保険、
厚生年金保険、退職共済、各種手当、
社宅

Corporate data __ 企業概要

設立	1974年12月3日
代表	理事長 重吉 孝二
資本金	2億6,800万円
従業員	71名 平均年齢 46歳
所在地	垂水市本城 221
TEL	0994-32-2851
FAX	0994-32-3258
MAIL	keikoen@po.minc.ne.jp
WEB	http://www.minc.ne.jp/~keikoen/education1.html
支店等	—

◎お問い合わせ先 TEL：0994-32-2851（担当：施設長 平瀬戸）



29 | 株式会社 CIEL



児童発達支援・放課後等デイサービス事業所
こども発達サポート Ange (あんじゅ)



Corporate philosophy __ 企業理念

地域で家族みんなで楽しく生活するための支援

こどもの持っている力を大切に、住んでいる地域で家族みんなで楽しく生活するための支援ができるように、日々療育に取り組みます。成長を家族みんなでよろこび、笑顔で毎日暮らせるように地域の関係機関、保健福祉サービス者と密接な連携を図り、総合的なサービスの提供に努めます。

こどもたち一人一人のニーズに応じた支援を行い「できること」を増やしていける療育を行っています。

経験豊富な療育スタッフと専門セラピストを配置し、個々のケースに応じた療育、少人数のグループ療育、言語聴覚士、作業療法士による特別支援（個別療育）も行っております。

また、学校長期休業日には課外療育として買い物体験、各種施設見学、水族館、プラネタリウム鑑賞、電車体験などの社会体験、体育館、プール、公園などを利用した体力づくり。みんなで作るお昼ごはんやおやつクッキングなどの体験等ができるよう年間行事計画を策定しております。

Ideal candidate profile __ 求める人物像

・積極性、柔軟性、行動力、配慮、向学心のある方

Messenger

下村 眸 (シモムラ ヒトミ)

配属部署／機能訓練部 言語聴覚士
児童発達支援管理責任者
入社年／2019年 出身／八代市



こどもの成長と家族の笑顔が増える

入社理由

垂水市で開設される際、協力してほしいとの事で入社しました。自分の専門領域で垂水市、近隣市町のこどもたちの療育に貢献できるように日々努めています。地域で認められ、地域を超えて認められる事業所になれるように頑張っています。

仕事内容

未就学児から高校3年生までの児童発達支援・放課後等デイサービス

仕事の魅力

こどもたちの成長がみられ、ご家族に笑顔が増え楽しい生活が送れることが何よりです。

Job description __ 仕事内容

募集職種

作業療法士
言語聴覚士（非常勤）
※常勤登用あり

必要な資格

作業療法士・言語聴覚士免許

勤務時間

8:30～17:30

給与（基本給）

140,000円～180,000円

※各資格者の初任給・経験加算有り

休日

土日、祝日、お盆、年末年始
（今後、変更の可能性あり）

休暇

年次有給休暇、特別休暇、
母子健康管理のための休暇等

福利厚生

健康保険（協会けんぽ）、厚生年金保険、
労災保険、雇用保険

Corporate data __ 企業概要

設立 2018年11月1日
代表 代表取締役 葛迫 一則
資本金 300万円
従業員 7名 **平均年齢** 39歳
所在地 垂水市南松原町 58
TEL 0994-36-8753
FAX 0994-36-8743
MAIL ange@aroma.ocn.ne.jp
WEB https://niconicoange2019.amebaownd.com
支店等 鹿児島市

◎お問い合わせ先 TEL：0994-36-8753（担当：葛迫）



30 | 社会福祉法人慈恩福祉会 慈恩保育園

Corporate philosophy __ 企業理念

まことの保育を実践

まことの保育を実践し、子どもの心身ともに健やかな成長を願い、「強い子」・「明るい子」・「素直な子」を育てます。

「心と身体の育成から思いやりへ」

垂水市の海・山・川の豊かな自然の恵みに感謝しながら、「芋掘り・トウモロコシの収穫・カンパチへのエサやり」体験などを通して、健康な心と身体をバランスよく育て、また素養を深めるために「英語・ひらがな・書道・体操」教室も実施

しています。

子どもたち一人一人が自主性と社会性を育み、他者への思いやりを身に付けていけるように、職員一丸となって毎日の保育に邁進しています。



Ideal candidate profile __ 求める人物像

・子どもたちに寄り添いながら、保育に関し、積極性・柔軟性を発揮し、職員との協調性を持ち連携を図ることができる人



Messenger

松浦 夕起 (マツウラ ユキ)

配属部署 / 保育士

入社年 / 2019年 出身 / 垂水市



喜びを共感できる

入社理由

園見学をさせていただいた時に感じたアットホームな雰囲気と子どもたちの元気な声やかわいい笑顔に惹かれ入社しました。

仕事内容

子どもたちの生活全般のお世話をしな

がら心身の発達を促し、社会性を養うこと、また基本的な生活習慣を身に付けさせることです。

入社理由

子どもたちの成長を間近で見ることができ、喜びを共感できることです。

Job description __ 仕事内容

募集職種

保育士

必要な資格

保育士免許

勤務時間

8時間

※シフト制

給与（初任給）

148,300円～

休日

週休2日制

休暇

年次有給休暇、慶弔特別休暇、生理休暇、産前産後休暇、母性健康管理のための休暇、療養休暇、特別休暇

福利厚生

雇用保険、労災保険、健康保険、厚生年金保険、退職共済

Corporate data __ 企業概要

設立 1950年6月12日

代表 理事長 磯脇 正道

資本金 —

従業員 20名

平均年齢 46.8歳

所在地 垂水市本町68

TEL 0994-32-0007

FAX 0994-32-0028

MAIL zion@tulip.ocn.ne.jp

WEB tarumizu-zion.sakura.ne.jp

支店等 —

◎お問い合わせ先 TEL : 0994-32-0007 (担当: 磯脇正道)



31 | 社会福祉法人 垂水市社会 福祉協議会



Corporate philosophy __ 企業理念

誰もが安心して暮らせる福祉のまちづくり

住みなれた家で、地域で、安心して暮らしたい!!そんな思いを私たちがサポートします!!

社会福祉協議会(社協)は、社会福祉法(第109条)という法律で「地域福祉の推進を図ることを目的とした団体」と位置づけられている民間の非営利組織です。

市民の皆さんに寄り添いながら、社会福祉事業・ボランティア推進事業・介護サービス事業・障害福祉サービス事業などのさまざまな福祉活動に取り組んでいます。

Ideal candidate profile __ 求める人物像

- ・ 協調性がある人
- ・ 責任感がある人
- ・ 笑顔で明るい人

Messenger

新地 隼也 (シンチ シュンヤ)

配属部署 / 事務局

入社年 / 2018年 出身 / 鹿屋市



安心して生活できるために

入社理由

福祉が地域に密着し、すべての人が地域との関わりの中で安心して生活できるよう取り組む仕事に携わりたいと思い、入社しました。

仕事内容

主に法人の財務状況の把握のために、記帳から決算書、収支明細や財産管理

などを報告する業務が基本的な仕事内容となります。

仕事の魅力

直接的に地域に関わることは少ないですが、業務は地域の人々を間接的に支援するものと思い、現場の方々との密接な連携が形になったときに達成感を感じます。

Job description __ 仕事内容

募集職種

訪問介護員
(嘱託職員・非常勤職員)

必要な資格

介護職員初任者研修取得者
普通自動車免許

勤務時間

勤務日数や勤務時間は、本人の希望を聞いた上で調整
※週2~5日、1日2~7時間など、短時間から相談に応じます。

給与

時給 1,000円~

休日

週休2日制

休暇

年次有給休暇

福利厚生

資格手当、賞与、時間外勤務手当等

Corporate data __ 企業概要

設立	1970年9月24日
代表	会長 木佐貫 泰英
資本金	100万円
従業員	32名 平均年齢 50歳
所在地	垂水市田神 11-1
TEL	0994-32-6277
FAX	0994-32-2634
MAIL	taru.shakyou002@magma.jp
WEB	http://www.shakyo.or.jp/hp/1738/
支店等	—

◎お問い合わせ先 TEL: 0994-32-6277 (担当: 事務局長 松浦)



32 | 垂水市立医療センター 垂水中央病院



Corporate philosophy __ 企業理念

**病める人とともに、和と向上心をもって、
総合的かつ継続的な地域医療の実現をめざします。**



教育・研修が充実しています！！

プリセプター制、新人宿泊研修など教育・研修が充実しており、業種間の壁がなく、他職種連携の働きやすい環境です。

・学会や研修会への参加の奨励

県外研修は年2回まで、県内研修は全ての参加旅費を補助

・院内講演会の開催（月2回以上）

垂水医療セミナー、web研修、感染対策研修、接遇研修など

・院内発表会の開催／看護研究発表会

・認定看護師等の取得、特定行為研修の費用の補助

Ideal candidate profile __ 求める人物像

- ・地域医療を心から支えたいと願う方
- ・患者に寄り添い優しさや思いやりの気持ちを持てる方
- ・自己研鑽に努める方



Messenger

濱田 明衣梨 (ハマダ アイリ)

配属部署
病棟勤務
入社年
2018年
出身
霧島市



患者さんに寄り添った看護ができる職場

仕事内容

看護業務全般

仕事の魅力

若手からベテランまで幅広い年代のスタッフがいますが、職場の雰囲気やチームワークがとてもよく、楽しく働いています。

また、自分の希望する研修会にも積極的に参加させてくれるので看護師としてスキルアップするためのサポートも整っています。楽しく笑顔の絶えない職場で、一緒に患者さんに寄り添った看護をしましょう。

Job description __ 仕事内容

募集職種

医師、薬剤師、臨床検査技師、診療放射線技師、管理栄養士、看護師、准看護師、看護補助者、理学療法士、作業療法士、言語聴覚士、一般事務

必要な資格

各職種に応じて必要な免許

勤務時間

日勤／8：30～17：00

※半日、準夜勤、深夜勤、夜勤等多様な勤務時間があります。

給与（基本給／看護師の場合）

185,000～313,600円

※各職種に応じた設定があります。

休日

年間半日勤務31日・年間休日98日

休暇

年次有給休暇、慶弔休暇、特別休暇等

福利厚生

慶弔見舞金、退職金制度、託児所併設、休職制度（産前産後、育児休業等、介護休暇）、寮併設

Corporate data __ 企業概要

設立 1987年3月23日

代表 院長 竹中 俊宏

資本金 —

従業員 330名 **平均年齢** 41.8歳

所在地 垂水市錦江町 1-140

TEL 0994-32-5211

FAX 0994-32-5722

MAIL tarumizuhp@tarumizumh.jp

WEB http://tarumizumh.jp/

支店等 介護老人保健施設コスモス苑
訪問看護ステーション

◎お問い合わせ先 TEL：0994-32-5211（総務課労務人事係）



33 株式会社 観麗

デイサービスみらい・住宅型有料老人ホームみらい・介護相談みらい



Corporate philosophy 企業理念

その人が住み慣れた地域で生活していけるように
お手伝いさせていただきます。

ワークライフバランスの実現に向けて

仕事と家庭の両立ができるように、休みの取りやすい職場環境に努めています。

垂水市の介護事業に貢献できるよう、職員一同力を合わせてがんばっています。

Ideal candidate profile 求める人物像

・何事にも一所懸命に取り組み、向上心のある方

Messenger

配属部署／介護福祉士
入社年／2019年 出身／垂水市

「ありがとう」がやりがいに



入社理由

高齢者の方と一緒に過ごす事で少しでも地元へ貢献できればと思い、以前一緒に働いていた方の勧めもあり、入社しました。

仕事内容

自宅への送迎、入浴・排泄の介助、おむつ交換、レクリエーション等、利用者様とのコミュニケーションを図っています。

仕事の魅力

高齢者の方の介助をする際に「ありがとう」と言って下さる方が多く、とてもやりがいがあります。また、いろいろな方の人生経験を聞くことができるのも魅力です。

Job description 仕事内容

募集職種

介護職、看護職

必要な資格

無資格でも可
※看護師、介護福祉士、介護支援専門員等の資格があれば尚いい。

勤務時間

日勤／8：00～17：00
夜勤／16：15～9：15

給与（初任給）

150,000円～170,000円

休日

週休2日制

休暇

年次有給休暇、特別休暇等

福利厚生

社会保険加入、通勤手当、
時間外勤務手当等

Corporate data 企業概要

設立	2010年12月20日
代表	井手元 誠
資本金	100万円
従業員	34名
平均年齢	52.5歳
所在地	垂水市田神408-1
TEL	0994-32-4888
FAX	0994-45-5349
MAIL	info@welfare-mirai.com
WEB	http://www.welfare-mirai.com/
支店等	—

◎お問い合わせ先 TEL：0994-32-4888（担当：井手元）



34 | 牛根漁業 協同組合



Corporate philosophy __ 企業理念

安心・安全な水産物の安定供給に努める。

我が国の水産食料供給産業に携わるものとして、
誠心誠意、安心・安全な水産物の安定供給に努めます。
組合員が安心・安定的な漁業経営出来るように指導し携わってまいります。



県内で最初に養殖業に取り組んだ組合

牛根漁業協同組合は、鹿児島県内で一番最初に養殖業に取り組んだ組合です。

養殖業では、ブリが養殖主体であり、近年は海外輸出が主となっています。その他の漁種として小型巻き網漁業、小型

底引き網漁業、一本釣漁業、かき養殖業があります。

職員は、少ないですが職員一体となって事業推進を行っています。当組合の職員は、水産物の供給産業としての自覚と責任を持って仕事に励んでいます。

Ideal candidate profile __ 求める人物像

- ・真面目で明るい人
- ・何事にも一生懸命な人
- ・考え方が前向きな人

Messenger

池松 峻
(イケマツ シュン)



配属部署

総務課 共済・保険係

入社年 / 2012 年

出身 / 垂水市

組合員への協力が仕事への充実感

入社理由

社会に貢献できる食物供給産業であり、地域に貢献できると思い入組しました。

仕事の内容

共済保険、漁船登録、漁業許可関係

仕事の魅力

組合員の生活に直結している仕事なので、協力できたと感じたときに仕事への充実感を感じます。

Job description __ 仕事内容

募集職種

一般事務、事業職員（欠員状況による）

必要な資格

普通自動車運転免許

勤務時間

8：00～17：00 ※職種により変動あり

給与（初任給）

140,000 円～170,000 円

休日

土曜日半日、日曜、祭日、年末年始、
夏季休暇

休暇

年次有給休暇

福利厚生

通勤手当、住宅手当、時間外勤務手当、
扶養手当等

Corporate data __ 企業概要

設立 1949 年 10 月 24 日

代表 代表理事組合長 田村 真一

資本金 9,794 万円

従業員 18 名

平均年齢 43.2 歳

所在地 垂水市牛根麓 9-4

TEL 0994-32-1389

FAX 0994-32-2914

MAIL h-wakimoto@jf-ushine.jp

WEB http://ushine-gyokyou.com/

支店等 道の駅たるみず内（魚加工室）

◎お問い合わせ先 TEL：0994-32-1389



35 | 垂水市漁業 協同組合



Corporate philosophy __ 企業理念

組合員の経済的社会的地位を高める。

組合員が協同して経済活動を行い漁業の生産能率を上げ、
もって組合員の経済的社会的地位を高める。



生産量日本一のカンパチ

垂水市漁業協同組合は、養殖カンパチの生産量日本一を誇ります。

「かごしまのさかな」ブランド認証を受けた「極上カンパチ 海の桜勘」を日本国内はもとより、今はアメリカをはじめ

め海外にも輸出しています。

当組合の職員は、安心・安全な養殖カンパチ「海の桜勘」を育てる養殖業者やその他の漁船漁業の漁師さんの礎となるため、日々の業務に取り組んでいます。

Ideal candidate profile __ 求める人物像

・明るく真面目な人

Messenger

西門 美来
(ニシカドミク)



配属部署

加工場加工係

入社年 / 2018年

出身 / 鹿屋市

やればやるだけやりがいを感じられる

仕事の内容

加工場の事務処理

仕事の魅力

漁協で育てたカンパチを全国の方々に「おいしい。また食べたい」と思ってい

ただけるように仕事をしています。仕事はやればやった分だけやりがいを感じることができ、職場の雰囲気も良く、働きやすく楽しい職場です。一緒にカンパチの良さを伝えましょう。

Job description __ 仕事内容

募集職種

購買、販売、加工

必要な資格

特になし

勤務時間

8:00 ~ 17:00 ※事業により異なる
(例: 購買 6:00 ~ 15:00)

給与 (初任給)

146,000円 ~ (高校新卒)

休日

日曜、土曜 (隔週)、年末年始、お盆

休暇

年次有給休暇、特別休暇、法定特別休暇

福利厚生

通勤手当、住宅手当、家族手当、
時間外勤務手当

Corporate data __ 企業概要

設立	1958年10月
代表	代表理事組合長 岩切 隆美
資本金	2億5,846万円
従業員	50名 平均年齢 44.3歳
所在地	垂水市海潟 643-6
TEL	0994-32-1165
FAX	0994-32-3209
MAIL	info@tarumizugyokyou.com
WEB	https://www.tarumizu gyokyou.com/
支店等	—

◎お問い合わせ先 TEL: 0994-32-1165 (総務課 / 担当: 永野)



36

公益社団法人

垂水市

シルバー人材センター

Corporate philosophy 企業理念

自主・自立、共働・共助
働くよろこび社会参加の輪を広げよう

より健康に明日を生きる、より良い人生のために学ぶ

現役世代を退いてもなお、シルバー人材センターに協力し、会員になっていただける方々を全力でサポートしています。シルバー人材センターの基本理念「自主・自立、共働・共助」の精神を会員に意識してもらい、会員主導のセンター作りを

フォローしていきます。

また、それらを通じて、高齢者の就労機会の確保を進めるとともに、高齢者の健康寿命の促進や認知症の予防など、介護予防と就労による地域貢献を目指しています。

Ideal candidate profile 求める人物像

・温かい人情、義理堅い心情、垂水市の発展に寄与できる人

Messenger

配属部署／サポート事業コーディネーター
入社年／2020年 出身／名古屋市



人の役に立てる実感

入社理由

これからの老人福祉サービスを考えたときに、シルバー人材センターの役割は重要になってくると考えています。少子高齢化している垂水市の一助になればと思って入社しました。

仕事の内容

会員への仕事の斡旋と契約締結関係

仕事の魅力

お客様にお礼を言われたり、会員さんから相談を受け、解決できたときは、人の役に立っていると実感します。

Job description 仕事内容

募集職種

適宜募集

必要な資格

普通自動車運転免許

勤務時間

8:30～17:15

給与（初任給）

140,000円～160,000円

※新卒初任給・経験年数加算あり

休日

土日、祝祭日、年末年始

休暇

年次有給休暇、特別休暇（育児休暇、介護休暇、結婚休暇等）

福利厚生

通勤手当、住居手当、期末・勤勉手当、時間外手当、公務災害補償、健康診断

Corporate data 企業概要

設立 2002年2月22日

代表 理事長 和田 隆次

資本金 —

従業員 5名

平均年齢 47.4歳

所在地 垂水市南松原 42

TEL 0994-32-9781

FAX 0994-32-9782

MAIL info@tarumizu-sjc.or.jp

WEB http://tarumizu-sjc.or.jp

支店等 —

◎お問い合わせ先 TEL: 0994-32-9781

垂水巡回 衛生社



Corporate philosophy __ 企業理念

信頼され愛される業者であること

サービス業であることを自覚し、サービス業に努め、
地域住民から信頼され愛される業者であること

やりがいのある仕事。笑いの絶えない職場。

弊社は、一般廃棄物処理業の中で汚物処理という作業をしています。そういう職種の中で、お客様から「きれいにしてくれてありがとう」という感謝の言葉を笑顔でいただいたりして、とてもやりがいのある仕事だと日々感じながら従業員



一人一人が仕事をしています。

また、従業員の福利厚生なども充実しており、リフレッシュしながら仕事に専念出来るように心掛けております。従業員も楽しい人材ばかりで、笑いの絶えない職場です。

Ideal candidate profile __ 求める人物像

・明るく元気や体力があり、向上心のある人物

Messenger

松元 勇樹 (マツモト ユウキ)

配属部署

浄化槽管理士

入社年

2004年

出身

垂水市



環境保全で地域のために

入社理由

環境保全の職であり、地域の人々のためになれる仕事で、またやりがいを感じることでできる仕事だと思い入社しました。

仕事の魅力

「汚物処理」という、し尿収集・浄化槽維持管理および清掃作業が主な仕事です。汚水が浄化されるまでの作業やその過程が分かり、とても興味深いです。

Job description __ 仕事内容

募集職種

バキューム車輻運転手

必要な資格

中型免許

※4t車が乗れる免許資格が必要

勤務時間

8:00～17:00

給与

180,000円～

休日

週休2日制

※但し、当社勤務表による

休暇

GW 休暇、お盆休暇、年末年始休暇、
誕生日休暇

福利厚生

雇用保険、労災保険、健康保険、厚生保険、
通勤手当(条件有)等加入、退職金共済(勤
続3年以上より)、社員旅行、慰労会等

Corporate data __ 企業概要

設立 1988年3月5日

代表 代表取締役社長 下ノ堀 昇平

資本金 1,000万円

従業員 20名

平均年齢 39歳

所在地 垂水市田神 2137

TEL 0994-32-0334

FAX 0994-32-5021

MAIL tarumizujunkai@yahoo.co.jp

WEB -

支店等 -



垂水市役所



Corporate philosophy __ 企業理念

第5次垂水市総合計画に定めたまちの将来像

九つの彩り豊かに 健やかな人を育むまち 垂水

市民と行政の協働によるまちづくり

垂水市役所は、市民が主体となっていく地域づくりの活動を支援し、また活動の中心的な役割を担う組織や人材の育成、活動拠点の充実を図ることで、市民と協働によるまちづくりに取り組んでいます。

その中で、幅広い分野の仕事に携わることができ、さまざまな経験を積むことで、自己の成長にも繋がります。

また、定期的な人事異動もあることから、新たな発見や貴重な体験もすることができます。



Ideal candidate profile __ 求める人物像

・志の高い魅力的な人 ・自ら考え行動する人 ・プラス思考ができる人

Messenger

菅 雄太

(スガユウタ)



配属部署

水産商工観光課商工業推進係

入社年 / 2012年 出身 / 鹿屋市



垂水市の発展に貢献

入社理由

市外出身ですが、自然豊かな垂水市の魅力に惹かれ、入庁を希望しました。

仕事の内容

中小企業の融資制度および雇用制度の窓口、マリナーパークたるみずの運営、イベントに関する業務等

仕事の魅力

市役所の仕事は、人事異動により数年

ごとに業務内容が変わります。新しい仕事を覚えることは大変ですが、新しい知識や経験を得ることができ、新鮮な気持ちを持って仕事に取り組むことができるのは、市役所の仕事の魅力の一つだと感じています。

ひとこと

垂水市の発展に貢献できるように一緒に頑張りましょう！

Job description __ 仕事内容

募集職種

一般事務職、一般技術職、
消防職

必要な資格

—

勤務時間

8:30 ~ 17:15

給与（初任給）

大学卒 / 171,700円

短大卒 / 160,100円

高校卒 / 150,600円

休日

土曜、日曜、祝日、年末年始

休暇

年次有給休暇、特別休暇（夏季休暇・結婚
休暇他）、病気休暇他

福利厚生

通勤手当、住居手当、期末・勤勉手当他、
共済組合（健康保険・厚生年金）、
公務災害補償

Corporate data __ 企業概要

設立

1958年10月1日

代表

垂水市長 尾脇 雅弥

従業員

職員 232名、再任用職員 19名
会計年度任用職員 149名

平均年齢

40歳

所在地

垂水市上町 114

TEL

0994-32-1111

FAX

0994-32-6625

MAIL

—

WEB

www.city.tarumizu.lg.jp

支店等

牛根支所、新城支所

◎お問い合わせ先 TEL: 0994-32-1124 (総務課人事行政係)

2021 垂水市企業
Guidebook
ガイドブック