

令和2年度 1学期 保護者による学校評価

垂水市立垂水中央中学校

- 実施期間 令和2年6月29日(月)～7月9日(木)
- 回答方法 各設問に対し、4段階での評価

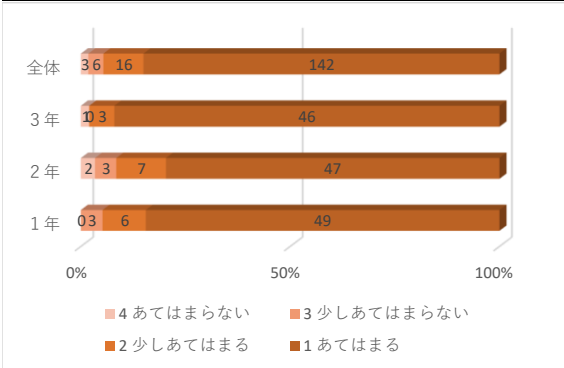
【評価基準】

1…あてはまる 2…少しあてはまる 3…少しあてはまらない 4…あてはまらない

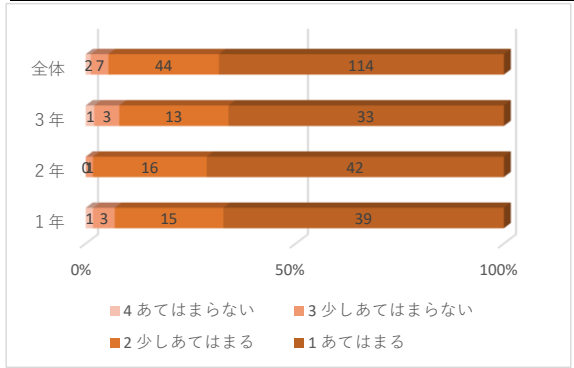
- 回答数 1学年58名、2学年59名、3学年50名

1 次のことは、あなたの子どもさんにどれくらいあてはまりますか。

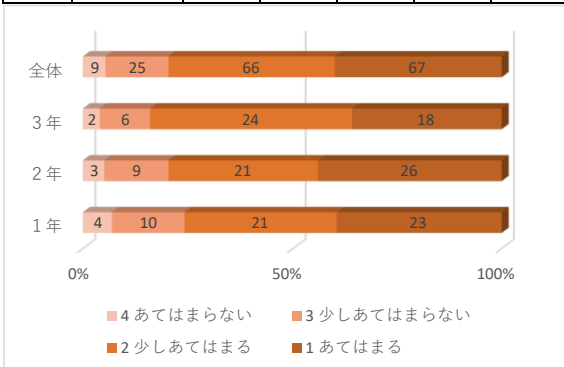
評価	内容	1年	2年	3年	全体	%
4	あてはまらない	0	2	1	3	2%
3	少しあてはまらない	3	3	0	6	4%
2	少しあてはまる	6	7	3	16	10%
1	あてはまる	49	47	46	142	85%



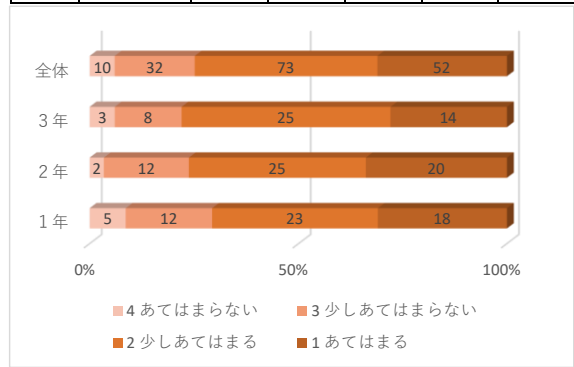
評価	内容	1年	2年	3年	全体	%
4	あてはまらない	1	0	1	2	1%
3	少しあてはまらない	3	1	3	7	4%
2	少しあてはまる	15	16	13	44	26%
1	あてはまる	39	42	33	114	68%



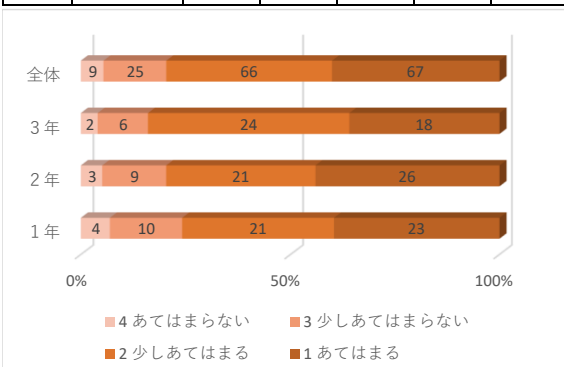
評価	内容	1年	2年	3年	全体	%
4	あてはまらない	4	3	2	9	5%
3	少しあてはまらない	10	9	6	25	15%
2	少しあてはまる	21	21	24	66	40%
1	あてはまる	23	26	18	67	40%



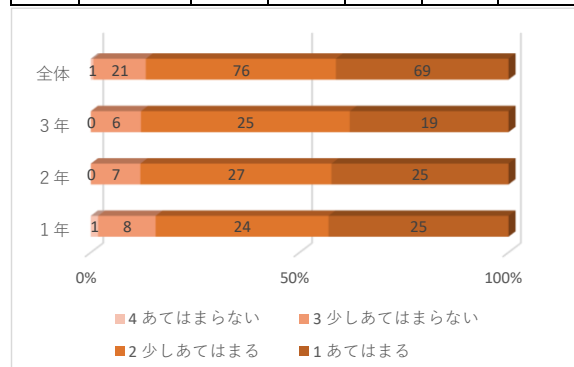
評価	内容	1年	2年	3年	全体	%
4	あてはまらない	5	2	3	10	6%
3	少しあてはまらない	12	12	8	32	19%
2	少しあてはまる	23	25	25	73	44%
1	あてはまる	18	20	14	52	31%



評価	内容	1年	2年	3年	全体	%
4	あてはまらない	4	3	2	9	5%
3	少しあてはまらない	10	9	6	25	15%
2	少しあてはまる	21	21	24	66	40%
1	あてはまる	23	26	18	67	40%

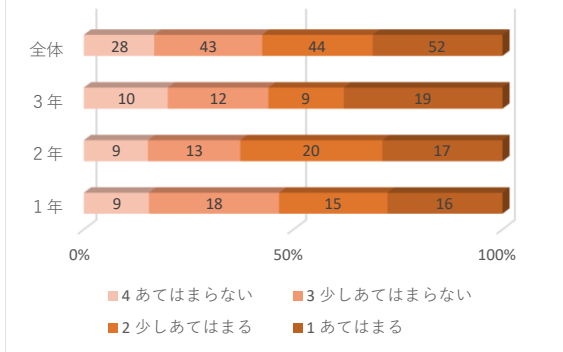


評価	内容	1年	2年	3年	全体	%
4	あてはまらない	1	0	0	1	1%
3	少しあてはまらない	1	2	3	6	4%
2	少しあてはまる	15	9	16	40	24%
1	あてはまる	41	48	31	120	72%



(7) よく読書をしている。

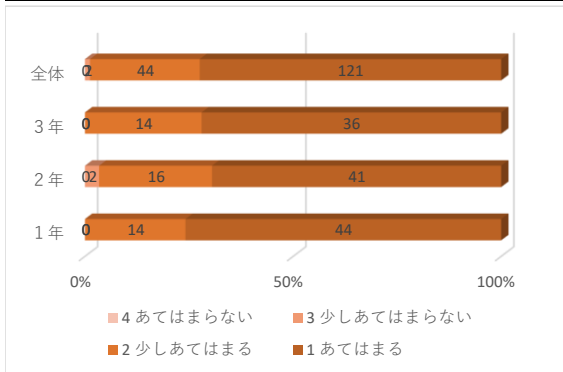
評価	内容	1年	2年	3年	全体	%
4	あてはまらない	9	9	10	28	17%
3	少しあてはまらない	18	13	12	43	26%
2	少しあてはまる	15	20	9	44	26%
1	あてはまる	16	17	19	52	31%



2 次のことは、本校にどれくらいあてはまりますか。

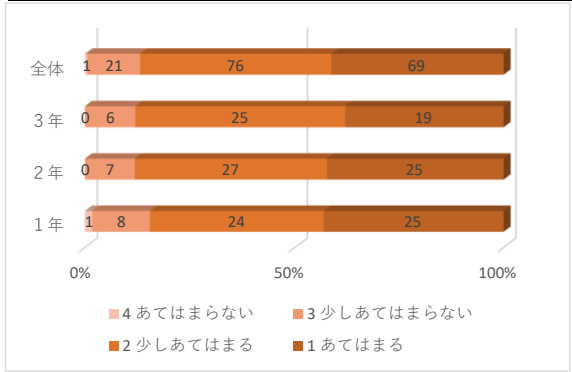
(1) 校舎内外の環境は美しく保たれている。

評価	内容	1年	2年	3年	全体	%
4	あてはまらない	0	0	0	0	0%
3	少しあてはまらない	0	2	0	2	1%
2	少しあてはまる	14	16	14	44	26%
1	あてはまる	44	41	36	121	72%



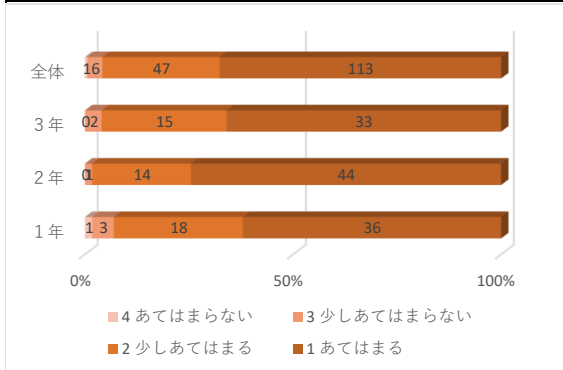
(2) 家庭学習の取組から、生徒が授業に積極的に取り組んでいる様子がわかる。

評価	内容	1年	2年	3年	全体	%
4	あてはまらない	1	0	0	1	1%
3	少しあてはまらない	8	7	6	21	13%
2	少しあてはまる	24	27	25	76	46%
1	あてはまる	25	25	19	69	41%



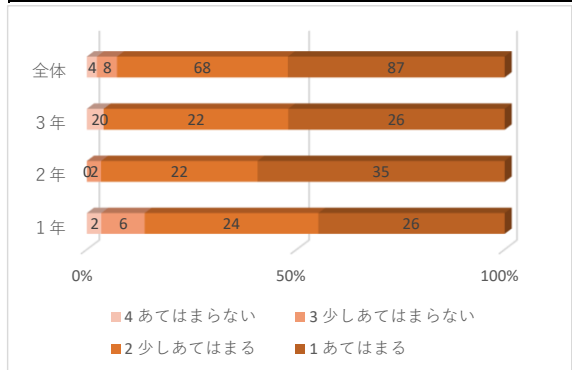
(3) 学級通信等で、学級の様子を保護者に伝えようとしている。

評価	内容	1年	2年	3年	全体	%
4	あてはまらない	1	0	0	1	1%
3	少しあてはまらない	3	1	2	6	4%
2	少しあてはまる	18	14	15	47	28%
1	あてはまる	36	44	33	113	68%



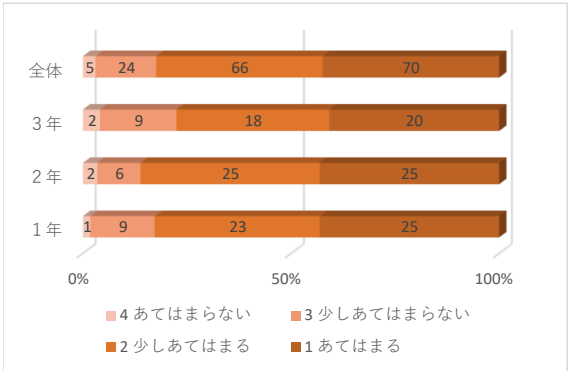
(4) ホームページやたより等で、「開かれた学校」を推進している。

評価	内容	1年	2年	3年	全体	%
4	あてはまらない	2	0	2	4	2%
3	少しあてはまらない	6	2	0	8	5%
2	少しあてはまる	24	22	22	68	41%
1	あてはまる	26	35	26	87	52%



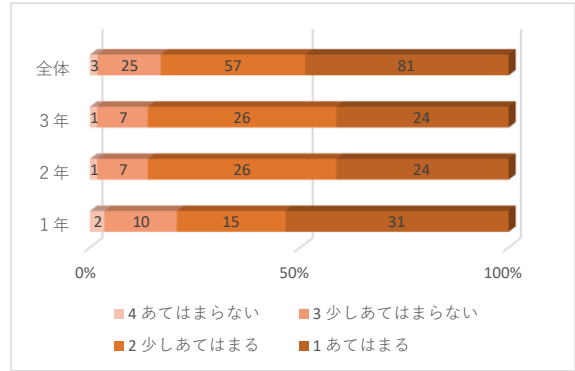
(5) 問題行動やいじめ問題に対し適切な指導をしている。

評価	内容	1年	2年	3年	全体	%
4	あてはまらない	1	2	2	5	3%
3	少しあてはまらない	9	6	9	24	14%
2	少しあてはまる	23	25	18	66	40%
1	あてはまる	25	25	20	70	42%



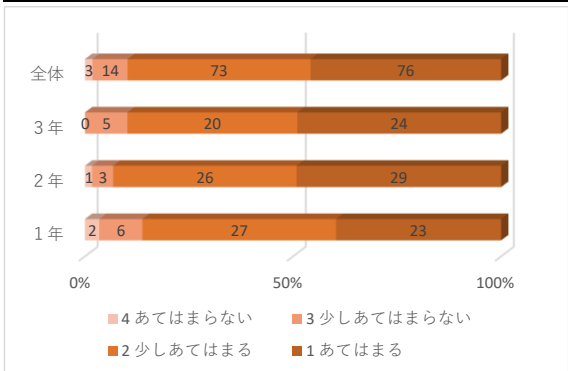
(6) 先生に相談したいときに、気軽に相談できている。

評価	内容	1年	2年	3年	全体	%
4	あてはまらない	2	1	1	3	2%
3	少しあてはまらない	10	7	7	25	15%
2	少しあてはまる	15	26	26	57	34%
1	あてはまる	31	24	24	81	49%



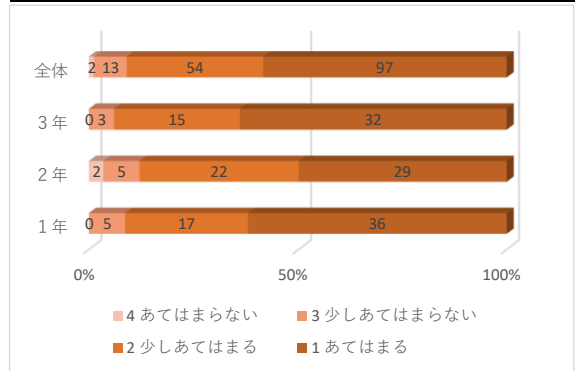
(7) 学校行事など、特色ある教育活動が行われている。

評価	内容	1年	2年	3年	全体	%
4	あてはまらない	2	1	0	3	2%
3	少しあてはまらない	6	3	5	14	8%
2	少しあてはまる	27	26	20	73	44%
1	あてはまる	23	29	24	76	46%



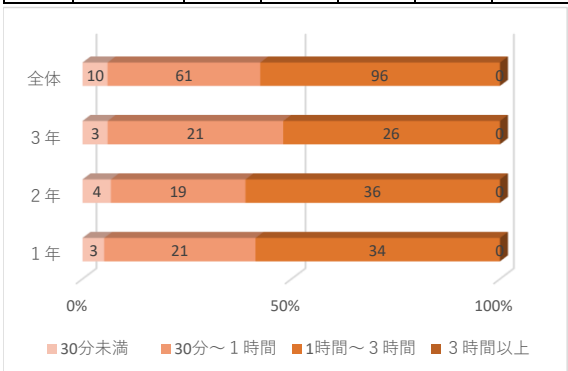
(8) 安全面での配慮が十分になされている。

評価	内容	1年	2年	3年	全体	%
4	あてはまらない	0	2	0	2	1%
3	少しあてはまらない	5	5	3	13	8%
2	少しあてはまる	17	22	15	54	32%
1	あてはまる	36	29	32	97	58%



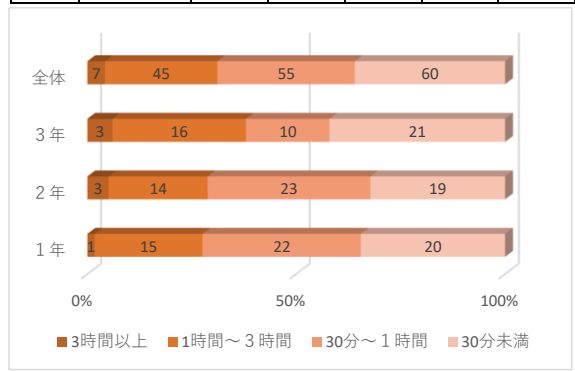
3 あなたの子どもさんは、家では、平日にどれくらい勉強をしますか。(塾は除く)。

評価	内容	1年	2年	3年	全体	%
4	30分未満	3	4	3	10	6%
3	30分～1時間	21	19	21	61	37%
2	1時間～3時間	34	36	26	96	57%
1	3時間以上	0	0	0	0	0%



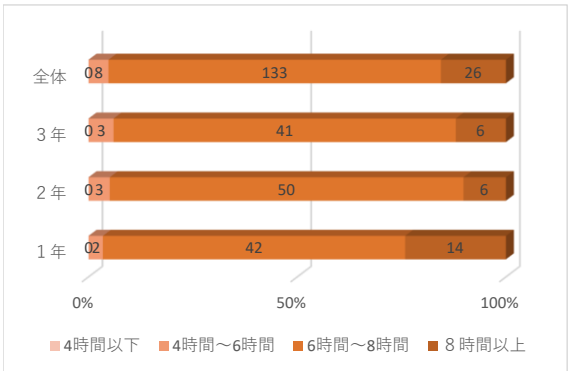
4 あなたの子どもさんは、家では、平日にどれくらいSNS等を使いますか。

評価	内容	1年	2年	3年	全体	%
4	3時間以上	1	3	3	7	4%
3	1時間～3時間	15	14	16	45	27%
2	30分～1時間	22	23	10	55	33%
1	30分未満	20	19	21	60	36%



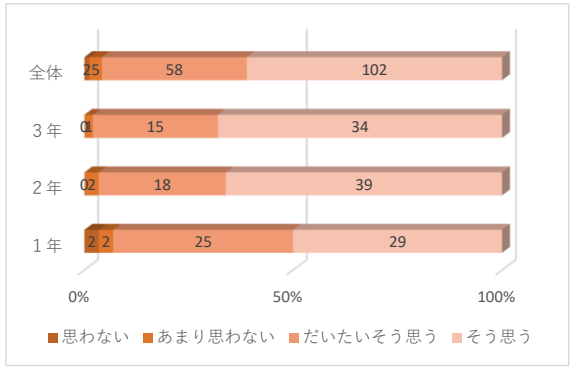
5 あなたの子どもさんの、平日の睡眠時間はどれくらいですか。

評価	内容	1年	2年	3年	全体	%
4	4時間以下	0	0	0	0	0%
3	4時間～6時間	2	3	3	8	5%
2	6時間～8時間	42	50	41	133	80%
1	8時間以上	14	6	6	26	16%



6 あなたの子どもさんは、楽しく学校に通っていますか。

評価	内容	1年	2年	3年	全体	%
4	思わない	2	0	0	2	1%
3	あまり思わない	2	2	1	5	3%
2	だいたいそう思う	25	18	15	58	35%
1	そう思う	29	39	34	102	61%



○自由記述と回答（一部抜粋） 上段：自由記述、下段：回答

・ いじめられている生徒がいると聞きますが、もう少し学校も適切な対応や指導をしてほしいと思います。不登校になってからでは遅いと思います。

☞「いじめは絶対に許されない行為である。」という共通認識の基、より多く認知し、解決を図っております。また、アンケートや教育相談等を定期的に行い、迅速な対応を心がけております。

・ 新型コロナウイルス感染症予防のため、マスク装着が続きますが、熱中症予防のため、水分補給の時間を設けるなどの対策もお願いしたいです。また、消毒についても引き続きお願いしたいと思います。

☞感染症と熱中症対策を両立させられるよう、体温チェック・水筒持参について、各家庭で協力いただきました。今後も引き続き、予防を徹底させていただきます。

・ 自転車・徒歩通学者の大雨・台風・雷等、悪天候時の安全を考えてほしいです。送迎が難しい家庭もあると思います。

☞7月の豪雨により、大変心配をされた家庭も多かったようです。生徒の安全を第一に考え「警戒レベル」に応じた対応をしていますが、居住地の状況によっては、保護者の判断で無理に登校させず、自宅待機をさせる場合は、学校へ一報ください。

・ 教科によって授業が分かりにくいと子どもから聞きます。生徒目線で学習内容を理解できる「わかりやすい授業」を行ってほしいと願います。

☞授業については、感染症対策等で本来の学習活動を制限しなければならない状況もございました。ただ、生徒の理解が深まる授業改善を職員研修のテーマとして研究しております。その成果が2学期以降の授業に現れるよう授業改善を推進してまいります。

・ 休校2ヶ月分の学習の遅れの対応をしてほしいと感じました。夏休みが少し短くなったけれど、連休に総体、面談などで授業数はあまり増えていないように思いました。

☞臨時休校期間及び全学年の積み残し分は、行事の中止及び授業時数の見直し等により、すべて補充することができました。ただ、今後の感染状況によっては、さらに計画変更を迫られることも考えられますので、その際は、ご理解・ご協力をお願いします。

・ 生徒たちも先生方も、以前と比べてあいさつが少なくなったように感じます。

☞本校は、「垂水中央PRIDE～さわやかなあいさつ、歌声響く学校」をキャッチフレーズに教育活動を進めております。その実現のためにも教師の率先垂範が大切になると考えます。

※ たくさんのご意見を頂きました。ご協力ありがとうございました。頂いた意見は、全職員で共有し、2学期以降の教育活動へ反映させて参ります。お子様のこと・学校内外でのこと、気になる点等ございましたら、学校への情報提供をよろしくお願いいたします。