

令和3年度 1学期 生徒による学校評価

垂水市立垂水中央中学校

- 実施期間 令和3年6月29日(火)～7月9日(金)
- 回答方法 各設問に対し、4段階での評価

【評価基準】

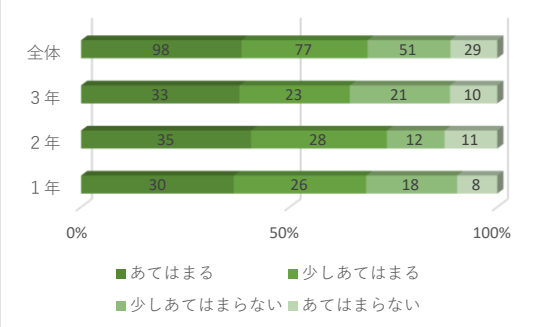
4…あてはまる 3…少しあてはまる 2…少しあてはまらない 1…あてはまらない

- 回答数 1学年82名、2学年86名、3学年87名

1 次のことで、あなたの考えに近いものはどれですか。1つだけ番号で答えてください。

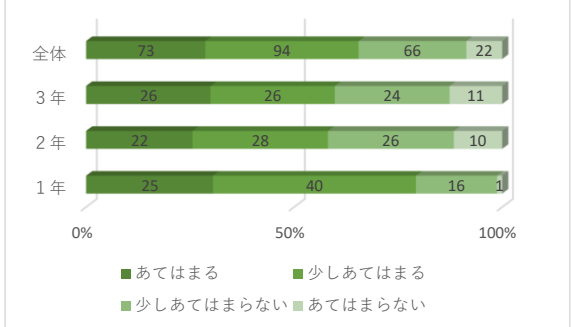
(1) 将来の夢や希望、目標を持って学校生活を送っている。

評価	内容	1年	2年	3年	全体	%
4	あてはまる	30	35	33	98	38%
3	少しあてはまる	26	28	23	77	31%
2	少しあてはまらない	18	12	21	51	20%
1	あてはまらない	8	11	10	29	11%



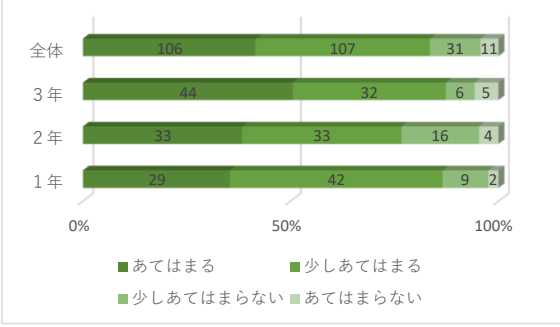
(2) テスト前には、計画的に準備して取り組んでいる。

評価	内容	1年	2年	3年	全体	%
4	あてはまる	25	22	26	73	29%
3	少しあてはまる	40	28	26	94	37%
2	少しあてはまらない	16	26	24	66	26%
1	あてはまらない	1	10	11	22	9%



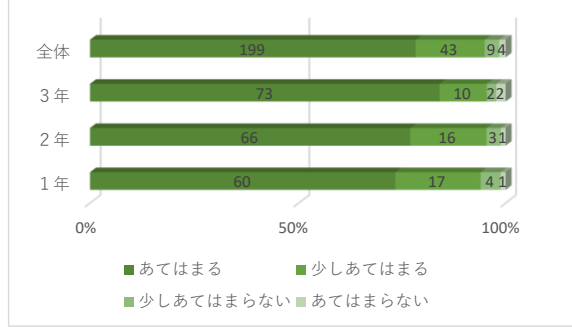
(3) 授業の開始時刻など、時間を守って行動し、私語をしないようにしている。

評価	内容	1年	2年	3年	全体	%
4	あてはまる	29	33	44	106	42%
3	少しあてはまる	42	33	32	107	42%
2	少しあてはまらない	9	16	6	31	12%
1	あてはまらない	2	4	5	11	4%



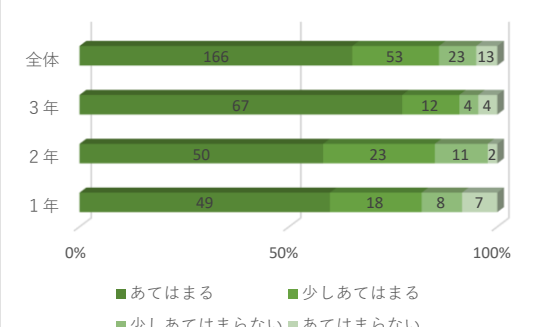
(4) 服装や身だしなみには気をつけている。

評価	内容	1年	2年	3年	全体	%
4	あてはまる	60	66	73	199	78%
3	少しあてはまる	17	16	10	43	17%
2	少しあてはまらない	4	3	2	9	4%
1	あてはまらない	1	1	2	4	2%



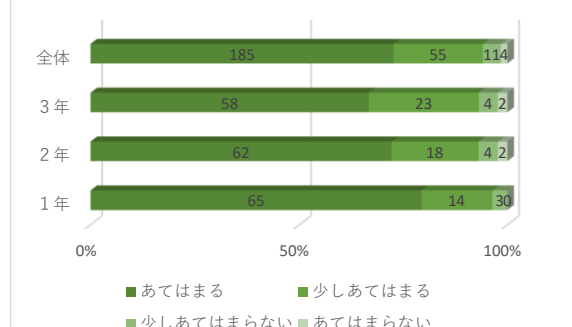
(5) いじめや言葉の暴力など、他人のいやがることをしていない。

評価	内容	1年	2年	3年	全体	%
4	あてはまる	49	50	67	166	65%
3	少しあてはまる	18	23	12	53	21%
2	少しあてはまらない	8	11	4	23	9%
1	あてはまらない	7	2	4	13	5%



(6) 清掃や係活動など、自分の役割はきちんと果たしている。

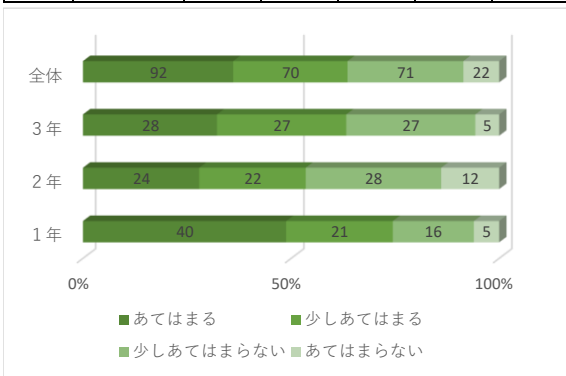
評価	内容	1年	2年	3年	全体	%
4	あてはまる	65	62	58	185	73%
3	少しあてはまる	14	18	23	55	22%
2	少しあてはまらない	3	4	4	11	4%
1	あてはまらない	0	2	2	4	2%



2 次のことは、本校にどれくらいあてはまりますか。

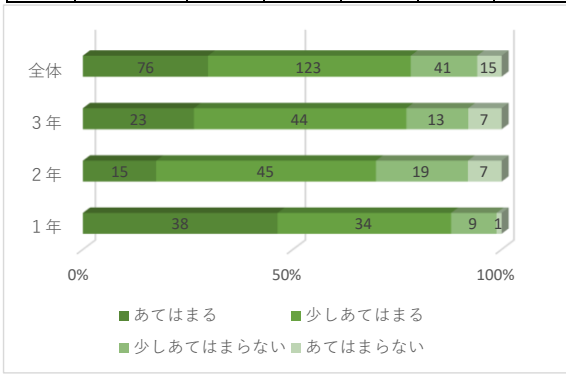
(1) 困ったときに相談できる先生がいる。

評価	内容	1年	2年	3年	全体	%
4	あてはまる	40	24	28	92	36%
3	少しあてはまる	21	22	27	70	28%
2	少しあてはまらない	16	28	27	71	28%
1	あてはまらない	5	12	5	22	9%



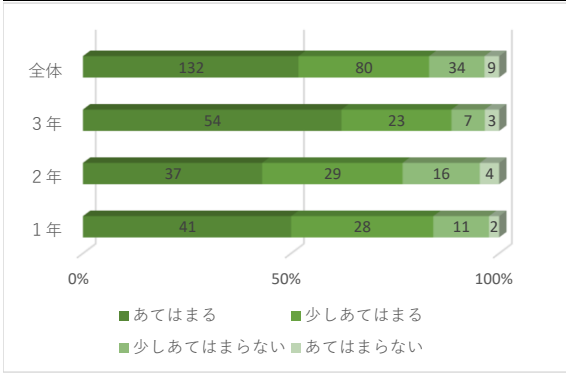
(2) 授業はわかりやすい。

評価	内容	1年	2年	3年	全体	%
4	あてはまる	38	15	23	76	30%
3	少しあてはまる	34	45	44	123	48%
2	少しあてはまらない	9	19	13	41	16%
1	あてはまらない	1	7	7	15	6%



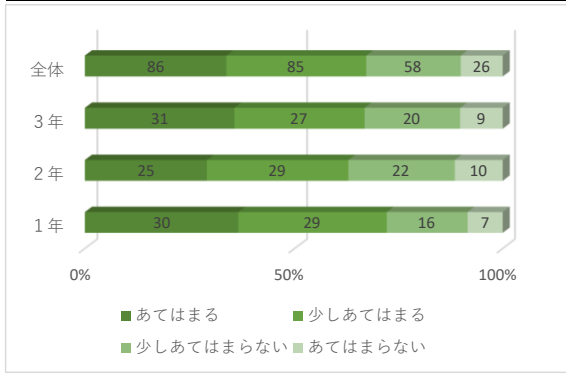
(3) 学校行事はとても楽しく、多くのこと学んだ。

評価	内容	1年	2年	3年	全体	%
4	あてはまる	41	37	54	132	52%
3	少しあてはまる	28	29	23	80	31%
2	少しあてはまらない	11	16	7	34	13%
1	あてはまらない	2	4	3	9	4%



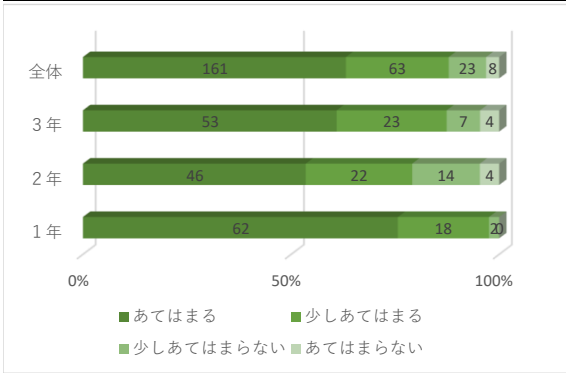
(4) 先生方の言葉や行動に励まされたり勇気づけられたことがある。

評価	内容	1年	2年	3年	全体	%
4	あてはまる	30	25	31	86	34%
3	少しあてはまる	29	29	27	85	33%
2	少しあてはまらない	16	22	20	58	23%
1	あてはまらない	7	10	9	26	10%



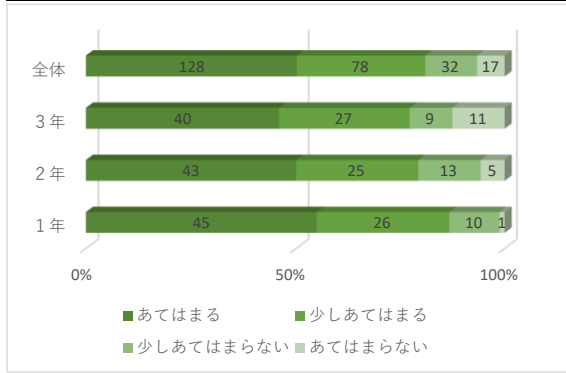
(5) 先生方はいじめを絶対に許さない指導をしている。

評価	内容	1年	2年	3年	全体	%
4	あてはまる	62	46	53	161	63%
3	少しあてはまる	18	22	23	63	25%
2	少しあてはまらない	2	14	7	23	9%
1	あてはまらない	0	4	4	8	3%



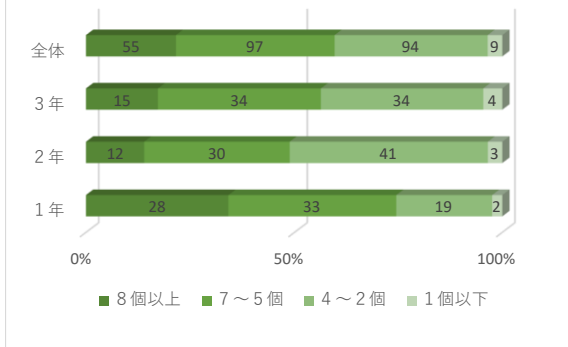
(6) ボランティアの人たちや地域の方々にお世話になっている。

評価	内容	1年	2年	3年	全体	%
4	あてはまる	45	43	40	128	50%
3	少しあてはまる	26	25	27	78	31%
2	少しあてはまらない	10	13	9	32	13%
1	あてはまらない	1	5	11	17	7%



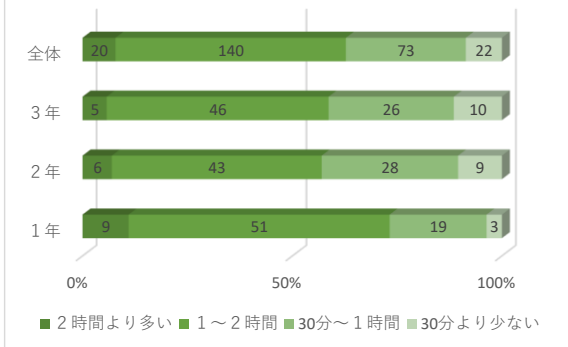
3 「わかった」や「できた」と感じられる教科はいくつありますか？（各教科・道徳・学活・総合など）

評価	内容	1年	2年	3年	全体	%
4	8個以上	28	12	15	55	22%
3	7～5個	33	30	34	97	38%
2	4～2個	19	41	34	94	37%
1	1個以下	2	3	4	9	4%



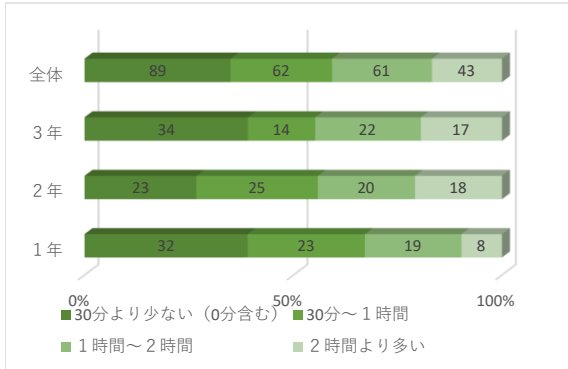
4 家では、平日にどれくらい勉強をしますか(塾は除く)。

評価	内容	1年	2年	3年	全体	%
4	2時間より多い	9	6	5	20	8%
3	1～2時間	51	43	46	140	55%
2	30分～1時間	19	28	26	73	29%
1	30分より少ない	3	9	10	22	9%



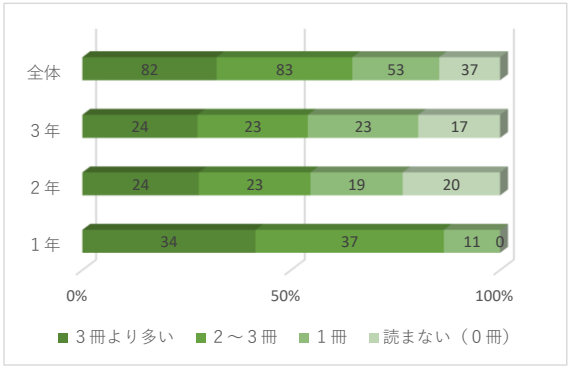
5 家では、平日にどれくらいSNS等を使いますか。

評価	内容	1年	2年	3年	全体	%
4	30分より少ない(0分含む)	32	23	34	89	35%
3	30分～1時間	23	25	14	62	24%
2	1時間～2時間	19	20	22	61	24%
1	2時間より多い	8	18	17	43	17%



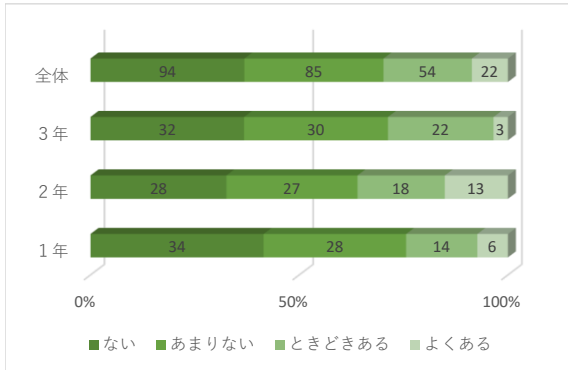
6 1ヶ月に本を何冊ぐらい読みますか。

評価	内容	1年	2年	3年	全体	%
4	3冊より多い	34	24	24	82	32%
3	2～3冊	37	23	23	83	33%
2	1冊	11	19	23	53	21%
1	読まない(0冊)	0	20	17	37	15%



7 学校に行きたくないと思うことがありますか。

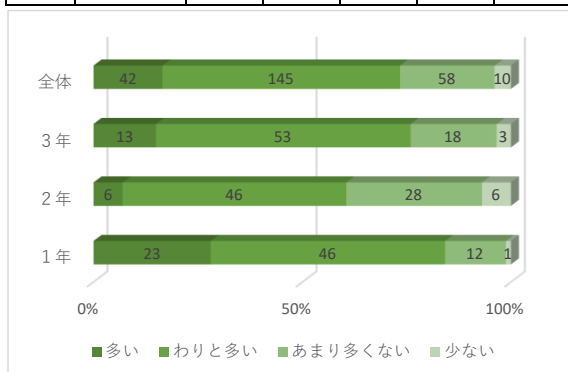
評価	内容	1年	2年	3年	全体	%
4	ない	34	28	32	94	37%
3	あまりない	28	27	30	85	33%
2	ときどきある	14	18	22	54	21%
1	よくある	6	13	3	22	9%



8 次のような授業がどれくらいありますか。

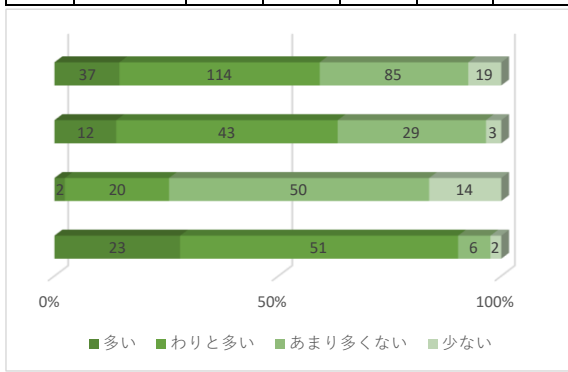
(1) 学習課題に対する自分の考えを持って取り組む授業はどのくらいありますか？

評価	内容	1年	2年	3年	全体	%
4	多い	23	6	13	42	17%
3	わりと多い	46	46	53	145	57%
2	あまり多くない	12	28	18	58	23%
1	少ない	1	6	3	10	4%



(2) グループやペアで話し合っ、意見をまとめる授業はどのくらいありますか？

評価	内容	1年	2年	3年	全体	%
4	多い	23	2	12	37	15%
3	わりと多い	51	20	43	114	45%
2	あまり多くない	6	50	29	85	33%
1	少ない	2	14	3	19	8%



(3) 自分の学習を振り返る時間が設定されている授業はどのくらいありますか？

評価	内容	1年	2年	3年	全体	%
4	多い	15	2	3	20	8%
3	わりと多い	45	24	29	98	38%
2	あまり多くない	21	46	40	107	42%
1	少ない	1	14	15	30	12%

